
DESPIECES DEL SERVICIO TECNICO

**LAVAVAJILLAS - LAVEVAISSELLE
DISHWASHERS - GESCHIRRSPÜLER
LAVASTOVIGLIE**

Modelos

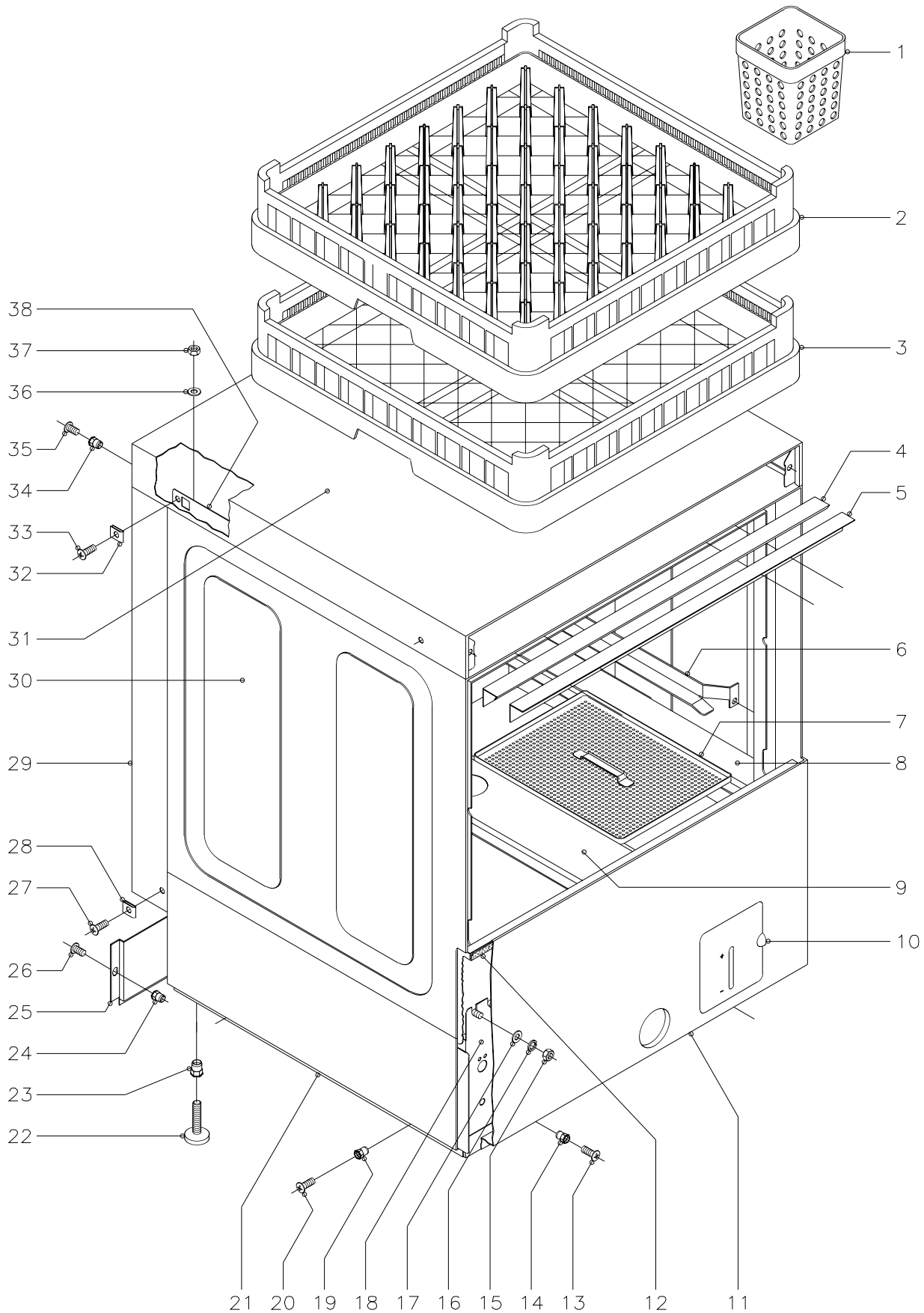
FI-48 FI-48 B

FI-64 FI-64 B

DICIEMBRE 2000



Fagor Industrial



N plano
C-935

Firma
[Signature]

Fecha
12-00

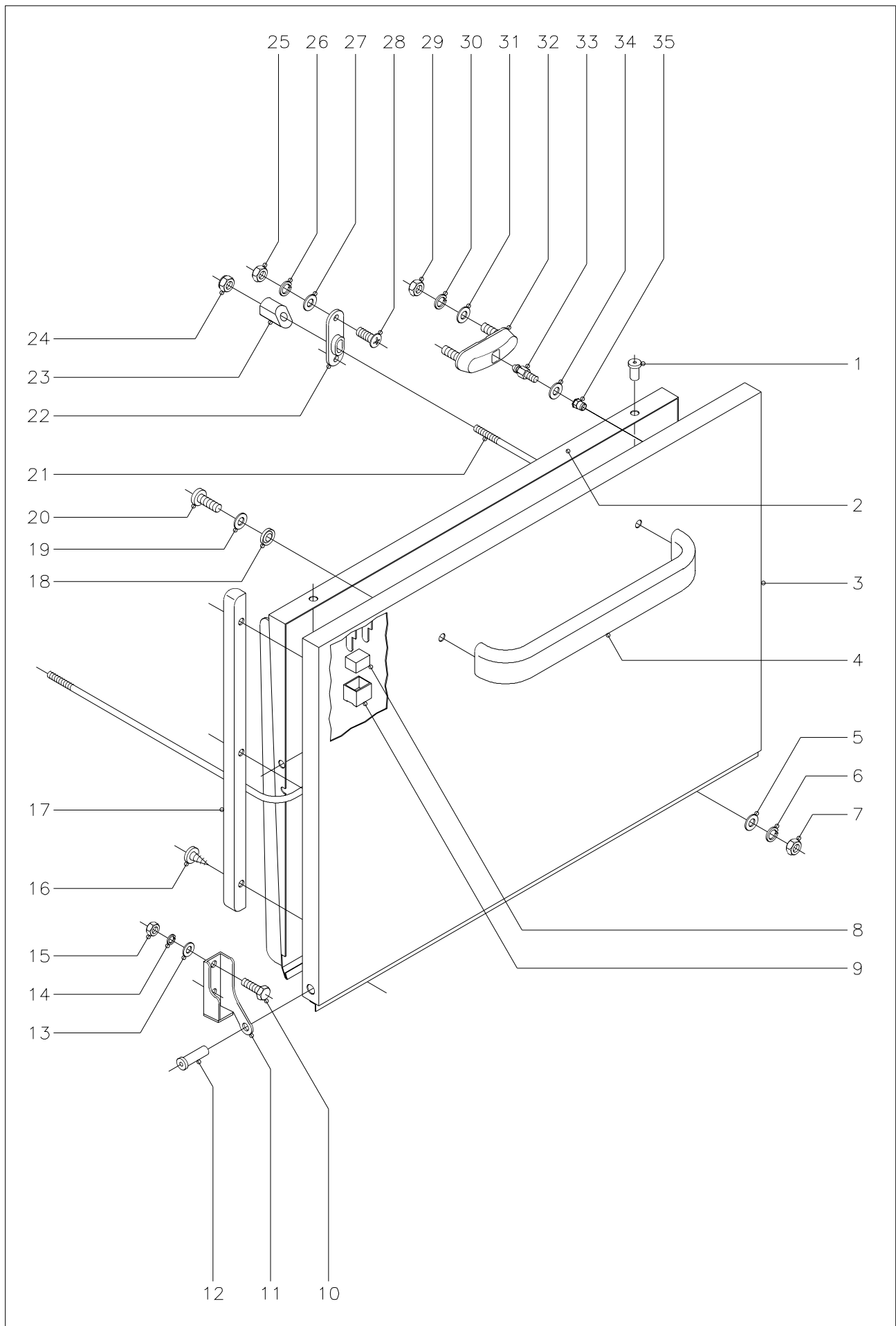
Aparato
LAVAVAJILLAS 48;48B;64;64B



Lamina
1

Fagor Industrial S.Coop.
Ocate

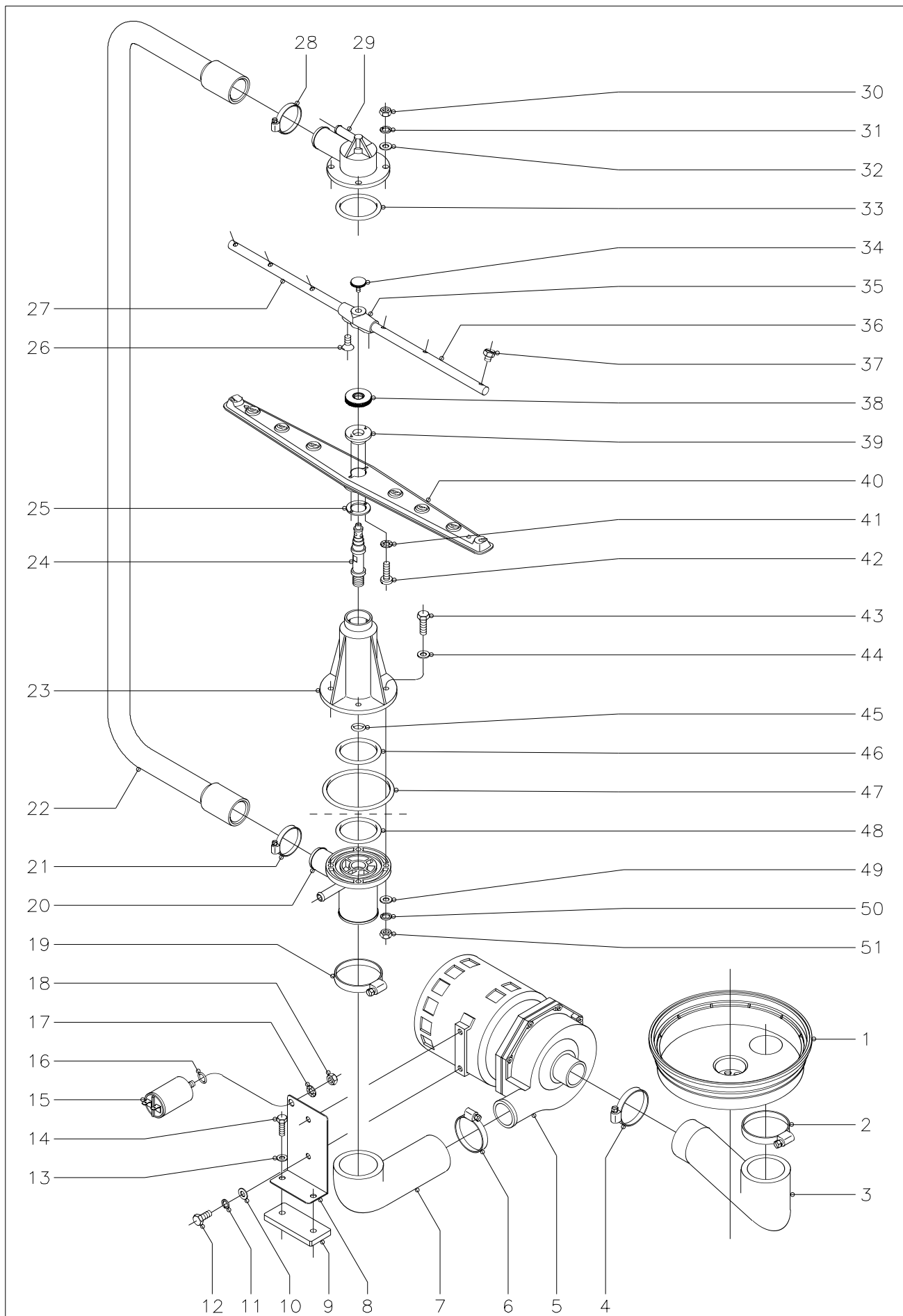


MOD.		LAVAVAJILLAS FRONTAL		ZONA		MUEBLE Y CESTILOS				PLANO		C-935	
ITEM	CODIGO	DENOMINACION	TEXTO	FI-48	FI-48B	FI-64	FI-64B						NOTAS
1	Z655314	Cestillo cubiertos		4	4	4	4						
2	Z655302	Cestillo platos CP-16/18		1	1	1	1						
3	Z655301	Cestillo base CT-10		1	1	1	1						
4	Z200315	Perfil caja		1	1	1	1						
5	Z200309	Escuadra sujecion perfil		1	1	1	1						
6	Z200305	Guia cestillo derecha		1	1	1	1						
s/n	Z200306	Guia cestillo izquierda		1	1	1	1						
	Q232040	Arandela plana A-6		4	4	4	4						
	Q162040	Tuerca exagonal M-6		4	4	4	4						
7	Z210801	Bandeja filtro		4	4	4	4						
8	Z210805	Soporte derecho bandejas		1	1	1	1						
s/n	Z210806	Soporte izquierdo bandejas		1	1	1	1						
9	Z210804	Soporte central bandejas		1	1	1	1						
	Q232040	Arandela plana A-6		8	8	8	8						
	Q162040	Tuerca exagonal M-6		8	8	8	8						
10	Z212902	Puerta deposito completa		1	1	1	1						
s/n	Z212906	Eje puerta		1	1	1	1						
s/n	Q372001	Pasador de aletas Ø2x15		2	2	2	2						
11	Z218611	Panel frontal		1	-	1	-						
11	Z228811	Panel frontal		-	1	-	1						
12	Z200313	Perfil goma esponjosa		1	1	1	1						
13	Q152004	Tornillo aplastado M-5x13		2	2	2	2						
14	Q221342	Remache exagonal M-5		2	2	2	2						
15	Q162040	Tuerca exagonal M-6		8	8	8	8						
16	Q262040	Arandela muelle A-6		8	8	8	8						
17	Q232040	Arandela plana A-6		8	8	8	8						
18	Z200101	Armazon completo		1	1	1	1						
19	Q221342	Remache exagonal M-5		4	4	4	4						
20	Q152004	Tornillo aplastado M-5x13		4	4	4	4						



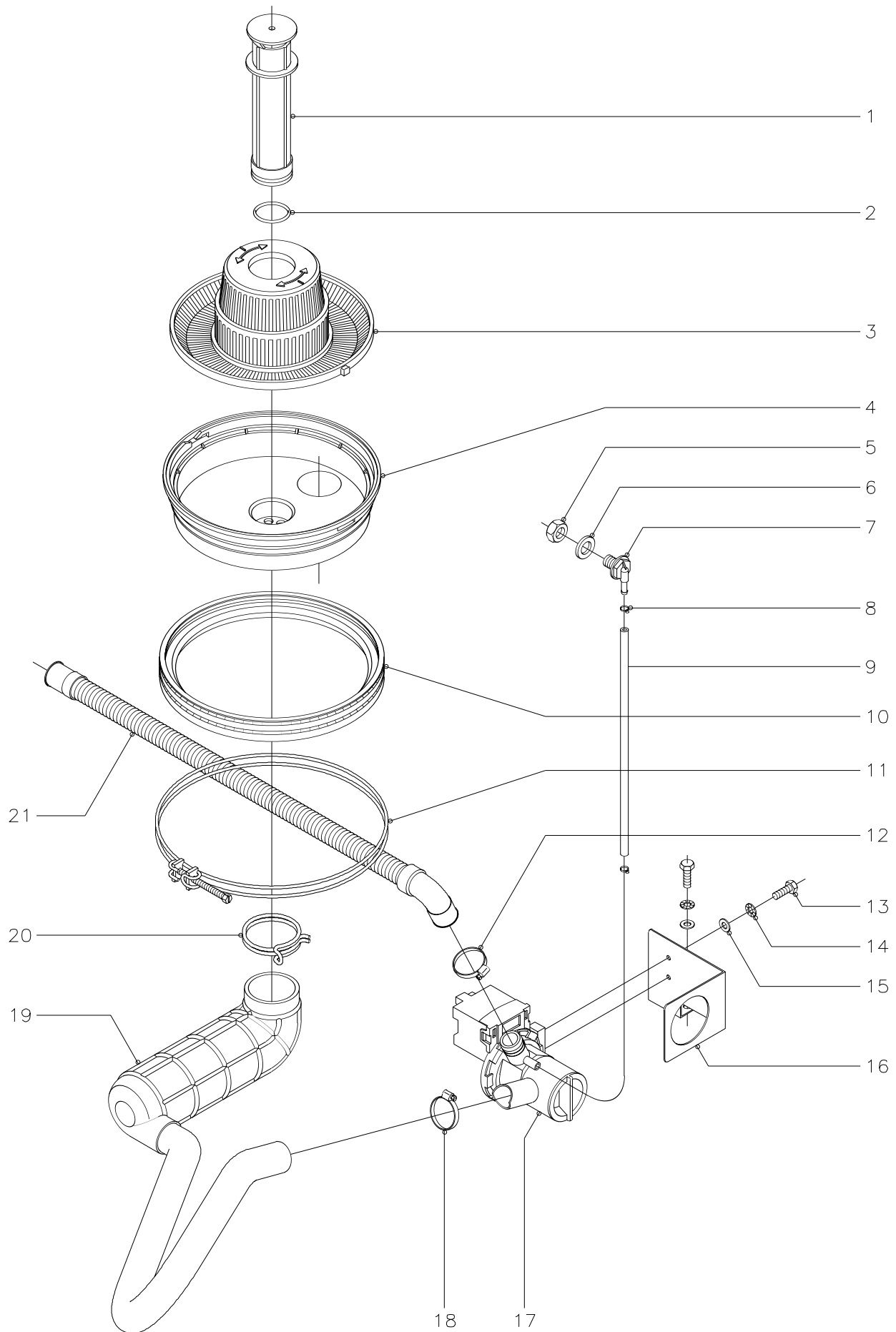
N plano C-936	Firma 	Fecha 12-00	Aparato LAVAVAJILLAS 48;48B;64;64B	Lamina 2	Fagor Industrial S.Coop. FAGOR  Ocate
------------------	--	----------------	---------------------------------------	-------------	--

MOD.		LAVAVAJILLAS FRONTAL		ZONA	PUERTA				PLANO	C-936			
ITEM	CODIGO	DENOMINACION	TEXTO	FI-48	FI-48B	FI-64	FI-64B						NOTAS
1	Q412000	Remache tubular Ø4x8		4	4	4	4						
2	Z200545	Contrapuerta soldada		1	1	1	1						
3	Z200541	Puerta soldada		1	1	1	1						
4	Z200512	Asa puerta		1	1	1	1						
5	Q232030	Arandela plana A-5		2	2	2	2						
6	Q262030	Arandela muelle A-5		2	2	2	2						
7	Q162030	Tuerca exagonal M-5		2	2	2	2						
8	Z200506	Iman		1	1	1	1						
9	Z200507	Protector iman		1	1	1	1						
10	Q012042	Tornillo exagonal M-6x15		4	4	4	4						
11	Z400514	Bisagra izquierda		1	1	1	1						
s/n	Z400515	Bisagra derecha		1	1	1	1						
12	Z400516	Eje puerta		2	2	2	2						
13	Q232040	Arandela plana A-6		4	4	4	4						
14	Q262040	Arandela muelle A-6		4	4	4	4						
15	Q162040	Tuerca exagonal M-6		4	4	4	4						
16	Q082005	Tornillo chapa 4,2x13		6	6	6	6						
17	Z200524	Marco puerta		2	2	2	2						
18	Q308002	Arandela dubo A-6		2	2	2	2						
19	Q232040	Arandela plana A-6		2	2	2	2						
20	Q032041	Tornillo alomado M-6x10		2	2	2	2						
21	Z200521	Varilla tensor		1	1	1	1						
22	Z200310	Soporte tensor		2	2	2	2						
23	Z200522	Tensor de puerta		2	2	2	2						
24	Q222012	Tuerca autoblocante M-6		2	2	2	2						
25	Q162030	Tuerca exagonal M-5		4	4	4	4						
26	Q262030	Arandela muelle A-5		4	4	4	4						
27	Q232030	Arandela plana A-5		4	4	4	4						
28	Q152004	Tornillo aplastado M-5x13		4	4	4	4						



MOD.		LAVAVAJILLAS FRONTAL		ZONA		PARTE FUNCIONAL DE LAVADO				PLANO		C-937	
ITEM	CODIGO	DENOMINACION	TEXTO	FI-48	FI-48B	FI-64	FI-64B						NOTAS
1	Z200906	Cubeta		1	1	1	1						
2	Q881324	Abrazadera 50 - 70		1	1	1	1						
3	Z200904	Codo aspiracion		1	1	1	1						
4	Q881307	Abrazadera 40 - 60		1	1	1	1						
5	Z201011	Bomba de lavado (230 V., 50 Hz.)		1	1	1	1						
5	Z203511	Bomba de lavado (230 V., 60 Hz.)		1	1	1	1						
	Z201081	Conjunto junta y reten		1	1	1	1						
	Z201082	Turbina 50 Hz. (Ø 88 mm.)		1	1	1	1						
	Z203571	Turbina 60 Hz. (Ø 77 mm.)		1	1	1	1						
6	Q881307	Abrazadera 40 - 60		1	1	1	1						
7	Z200905	Codo impulsion		1	1	1	1						
8	Z201002	Soporte motobomba		1	1	1	1						
9	Z201003	Base bomba lavado		1	1	1	1						
10	Q232040	Arandela plana A-6		2	2	2	2						
11	Q262040	Arandela muelle A-6		2	2	2	2						
12	Q012041	Tornillo exagonal M-6x10		2	2	2	2						
13	Q232030	Arandela plana A-5		2	2	2	2						
14	Q012033	Tornillo exagonal M-5x20		2	2	2	2						
15	V321300	Condensador 10 mF.		1	1	1	1						
16	Q307048	Junta torica Ø16,18xØ9,12xØ3,53		1	1	1	1						
17	Q242050	Arandela abanico A-8		1	1	1	1						
18	Q162050	Tuerca exagonal M-8		1	1	1	1						
19	Q881324	Abrazadera 50 - 70		1	1	1	1						
20	Z200703	Pasamuros		1	1	1	1						
21	Q881305	Abrazadera 25 - 40		1	1	1	1						
22	Z200706	Arbol de lavado		1	1	1	1						
23	Z200701	Soporte distribuidor inferior		1	1	1	1						
24	Z200704	Eje central		2	2	2	2						
25	Z650711	Amarre engancho distribuidor		2	2	2	2						

MOD.		LAVAVAJILLAS FRONTAL		ZONA	PARTE FUNCIONAL DE LAVADO								PLANO	C-937
ITEM	CODIGO	DENOMINACION	TEXTO	FI-48	FI-48B	FI-64	FI-64B							NOTAS
26	Q152024	Tornillo avellanado M-4x8		4	4	4	4							
27	Z201902	Rama aclarado izquierda		2	2	2	2							
28	Q881305	Abrazadera 25 - 40		1	1	1	1							
29	Z200707	Soporte distribuidor superior		1	1	1	1							
30	Q162040	Tuerca exagonal M-6		4	4	4	4							
31	Q262040	Arandela muelle A-6		4	4	4	4							
32	Q232040	Arandela plana A-6		4	4	4	4							
33	Q307052	Junta torica Ø60,83xØ50,17xØ5,33		1	1	1	1							
34	Q152016	Tornillo especial M-5x0,8		2	2	2	2							
35	Z201903	Soporte ramas aclarado		2	2	2	2							
36	Z201901	Rama aclarado derecha		2	2	2	2							
37	Z211903	Tobera aclarado		12	12	12	12							
38	Z200705	Tuerca especial M-14x1		2	2	2	2							
39	Z650704	Eganche distribuidor		2	2	2	2							
40	Z650716	Distribuidor montado		2	2	2	2							
41	Q242010	Arandela abanico A-3		4	4	4	4							
42	Q152015	Tornillo alomado M-3x6		4	4	4	4							
43	Q012046	Tornillo exagonal M-6x40		4	4	4	4							
44	Q306050	Arandela fibra roja Ø11xØ6,2x1,5		4	4	4	4							
45	Q307050	Junta torica Ø19,18xØ13,94xØ2,62		1	1	1	1							
46	Q307052	Junta torica Ø60,83xØ50,17xØ5,33		1	1	1	1							
47	Q307049	Junta torica Ø95,75xØ85,09xØ5,33		1	1	1	1							
48	Q307052	Junta torica Ø60,83xØ50,17xØ5,33		1	1	1	1							
49	Q232040	Arandela plana A-6		4	4	4	4							
50	Q262040	Arandela muelle A-6		4	4	4	4							
51	Q162040	Tuerca exagonal M-6		4	4	4	4							



N plano
C-938

Firma
[Signature]

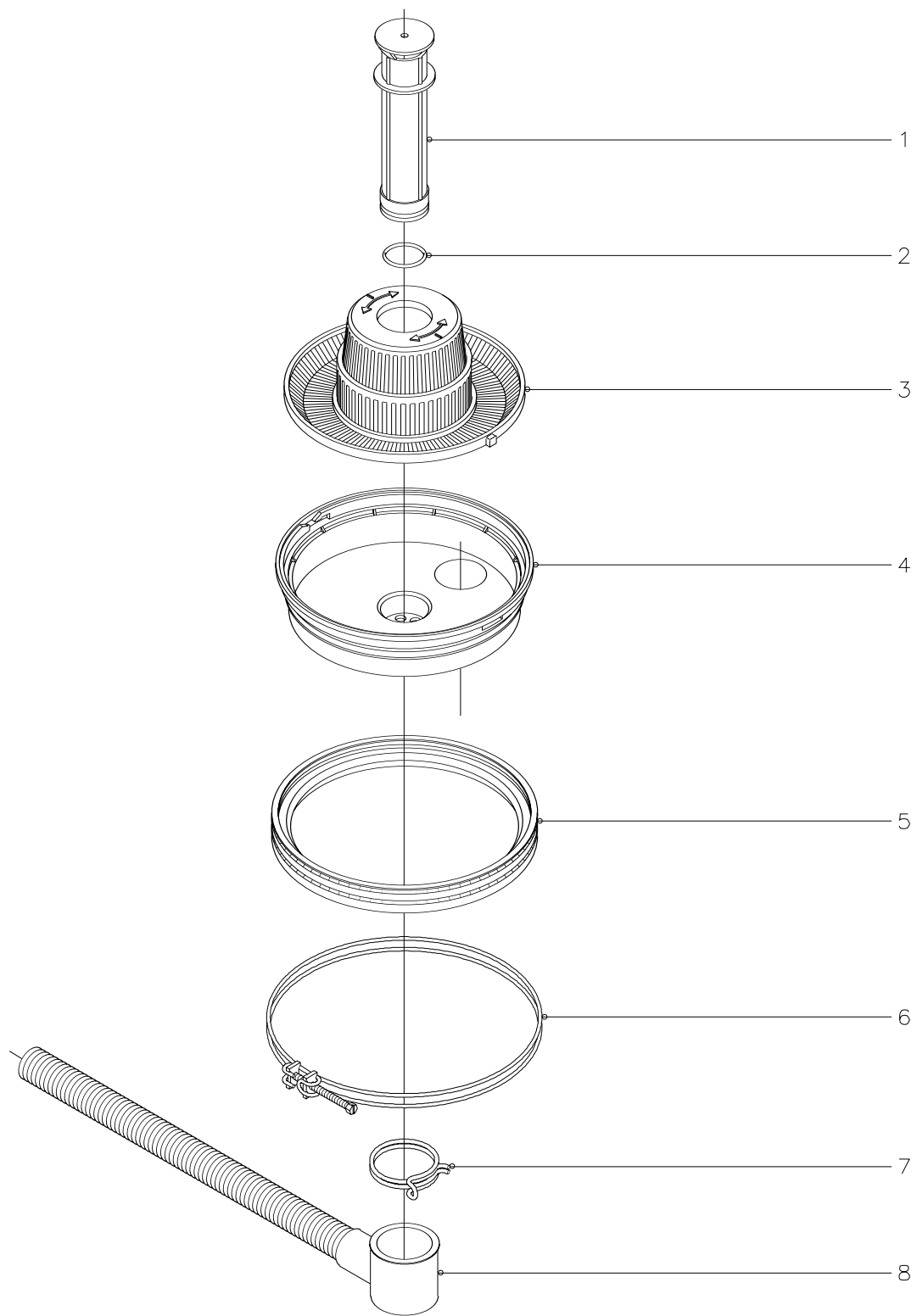
Fecha
12-00

Aparato
LAVAVAJILLAS FI-48B;FI-64B

Lamina
4

Fagor Industrial S.Coop.
Ocate





N plano

C-939

Firma

Fecha

12-00

Aparato

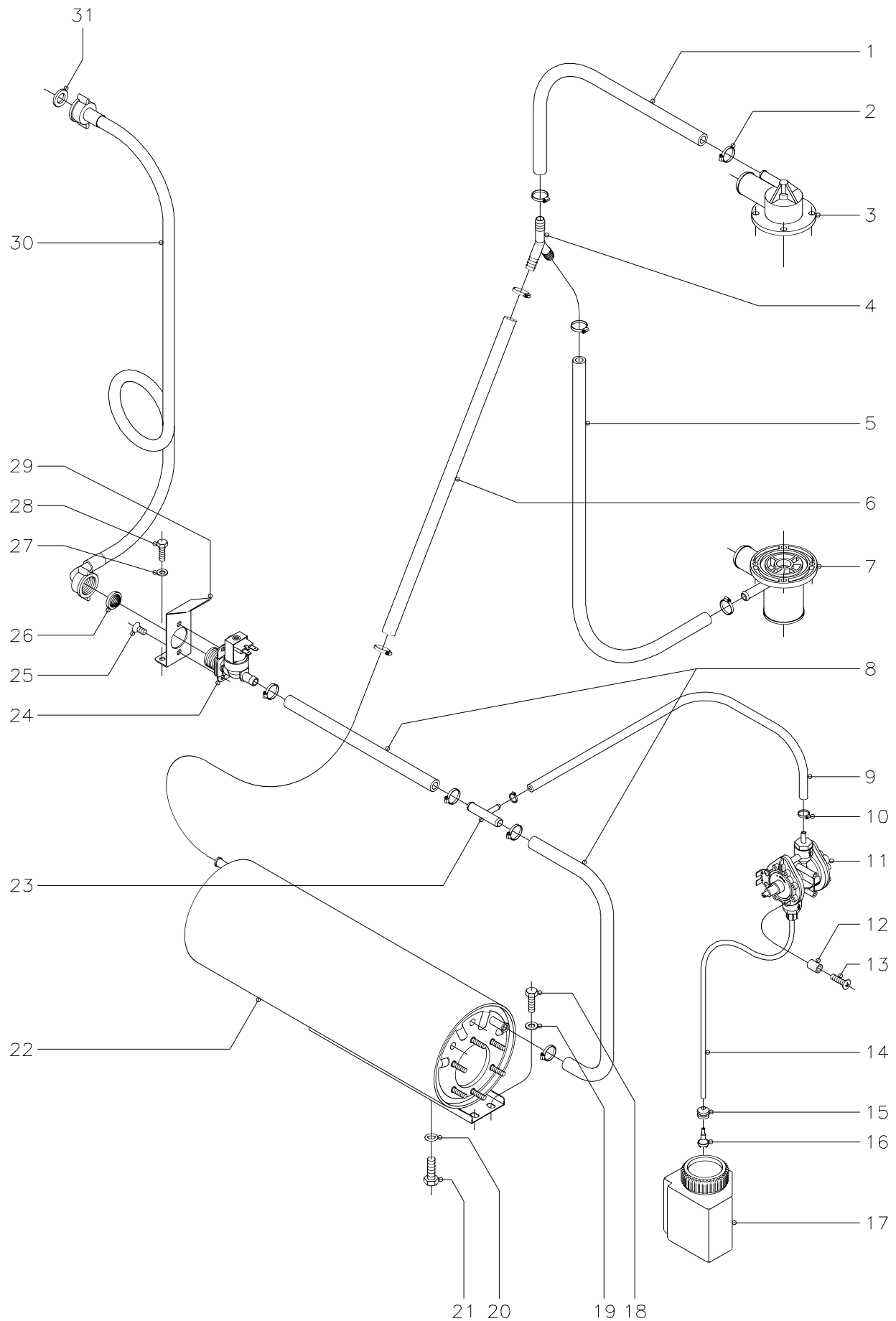
LAVAVAJILLAS FI-48;FI-64

Lamina

5

Fagor Industrial S.Coop.
Olate





N plano
C-940

Firma
[Signature]

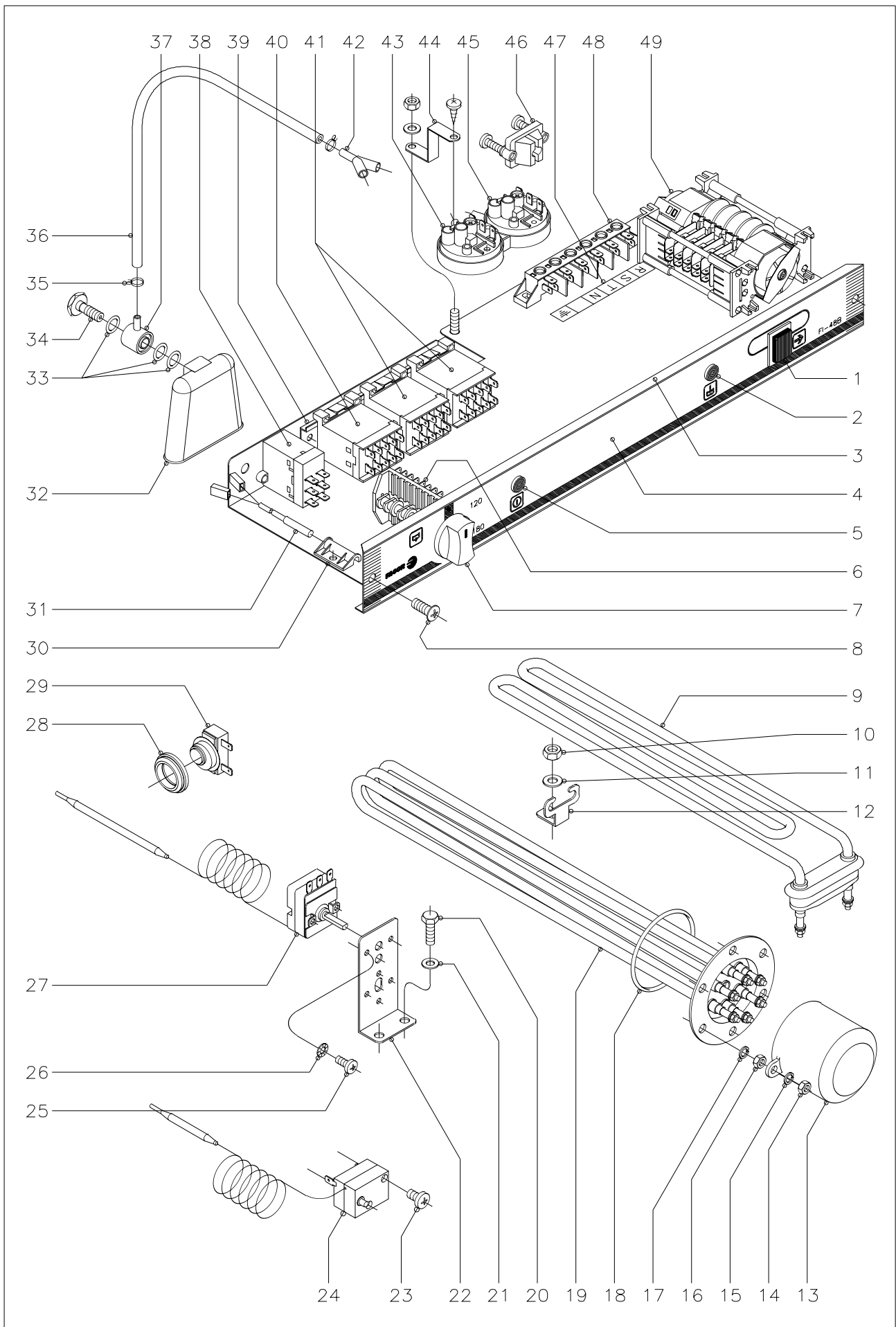
Fecha
12-00

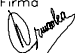

Aparato
LAVAVAJILLAS 48;48B;64;64B

Lamina
6

Fagor Industrial S.Coop. **FAGOR**
Ocate

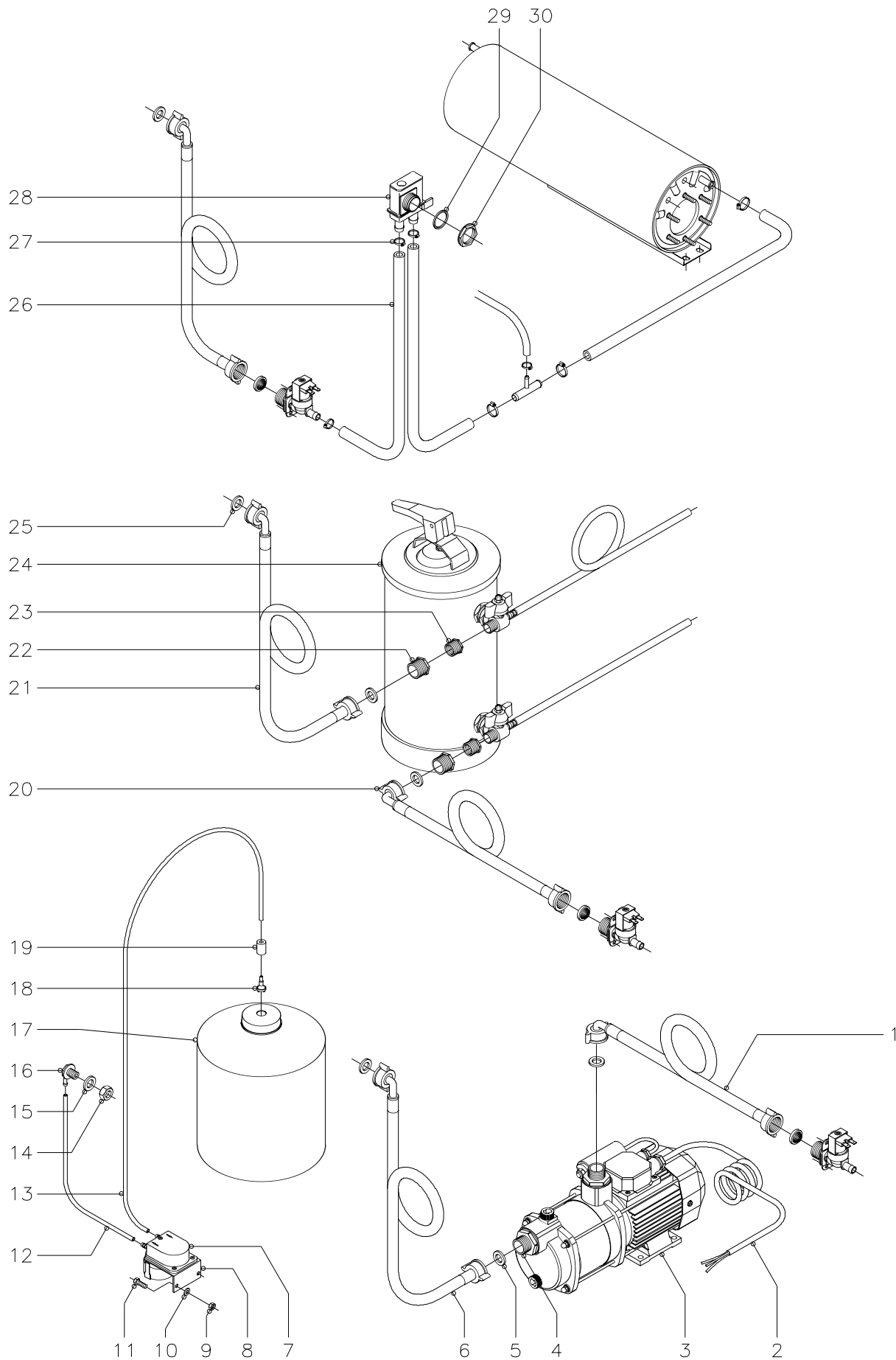
MOD.		LAVAVAJILLAS FRONTAL		ZONA		PARTE FUNCIONAL ACLARADO				PLANO		C-940	
ITEM	CODIGO	DENOMINACION	TEXTO	FI-48	FI-48B	FI-64	FI-64B						NOTAS
1	3676900	Tubo goma negra Ø17xØ10x360		1	1	1	1						
2	Q881302	Abrazadera 12 - 20		10	10	10	10						
3	Z200707	Soporte distribuidor superior		1	1	1	1						
4	Z201106	Racord en "Y"		1	1	1	1						
5	3676900	Tubo goma negra Ø17xØ10x780		1	1	1	1						
6	3676900	Tubo goma negra Ø17xØ10x580		1	1	1	1						
7	Z200703	Pasamuros		1	1	1	1						
8	3676900	Tubo goma negra Ø17xØ10x330		2	2	2	2						
9	3704000	Tubo goma negra Ø10,5xØ5x620		1	1	1	1						
10	Q881308	Abrazadera 8 - 14		2	2	2	2						
11	Z651123	Dosificador tensoactivo		1	1	1	1						
12	Z203007	Casquillo		2	2	2	2						
13	Q041324	Tornillo avellanado M-4x25		2	2	2	2						
14	3699200	Conducto tensoactivo Ø6xØ4x650		1	1	1	1						
15	N023064	Pasamuros Ø6xØ13		1	1	1	1						
16	Z601153	Filtro aspiracion tensoactivo		1	1	1	1						
17	Z211101	Deposito abrillantador tensoactivo		1	1	1	1						
18	Q012031	Tornillo exagonal M-5x10		2	2	2	2						
19	Q232030	Arandela plana A-5		2	2	2	2						
20	Q307048	Junta torica Ø16,18xØ9,12xØ3,53		1	1	1	1						
21	Q012063	Tornillo exagonal M-10x20		1	1	1	1						
22	Z201710	Cuerpo calderin		1	1	1	1						
23	Z601157	Toma presion		1	1	1	1						
24	Z701135	Electrovalvula entrada de agua		1	1	1	1						
25	Q152024	Tornillo avellanado M-4x8		2	2	2	2						
26	Z701132	Filtro junta		1	1	1	1						
27	Q232030	Arandela plana A-5		2	2	2	2						
28	Q012031	Tornillo exagonal M-5x10		2	2	2	2						
29	Z201101	Escuadra amarre electrovalvula		1	1	1	1						



N plano C-941	Firma 	Fecha 12-00	Aparato LAVAVAJILLAS 48;48B;64;64B	Lamina 7	Fagor Industrial S.Coop. FAGOR  0<ate
------------------	--	----------------	---------------------------------------	-------------	--

MOD.		LAVAVAJILLAS FRONTAL		ZONA		PARTE FUNCIONAL ELECTRICA				PLANO		C-941	
ITEM	CODIGO	DENOMINACION	TEXTO	FI-48	FI-48B	FI-64	FI-64B						NOTAS
1	Z213033	Pulsador de marcha		1	1	1	1						
2	Z203004	Piloto verde		1	1	1	1						
3	Z212909	Frente extraible		1	1	1	1						
4	Z212910	Embellecedor adhesivo		1	-	-	-						
4	Z222902	Embellecedor adhesivo		-	1	-	-						
4	Z242901	Embellecedor adhesivo		-	-	1	-						
4	Z252901	Embellecedor adhesivo		-	-	-	1						
5	Z203005	Piloto ambar		1	1	1	1						
6	Z213003	Conmutador de funciones		1	-	1	-						
6	Z223001	Conmutador de funciones		-	1	-	1						
7	R663062	Boton de mando completo		1	1	1	1						
8	Q152004	Tornillo aplastado M-5x13		2	2	2	2						
9	Z203601	Resistencia tanque 2800 W.230V.		1	1	1	1						
10	Q162040	Tuerca exagonal M-6		1	1	1	1						
11	Q232040	Arandela plana A-6		1	1	1	1						
12	Z603602	Soporte resistencia tanque		1	1	1	1						
13	Z651731	Caperuza resistencia calderin		1	1	1	1						
14	Q163140	Tuerca exagonal M-6		2	2	2	2						
15	Q262040	Arandela muelle A-6		2	2	2	2						
16	Q163140	Tuerca exagonal M-6		6	6	6	6						
17	Q262040	Arandela muelle A-6		6	6	6	6						
18	Q307035	Junta torica AN-36		1	1	1	1						
19	Z201706	Resistencia calderin 2800 W.230V.		1	1	-	-						
19	Z241701	Resistencia calderin 6000 W.230V.		-	-	1	1						
20	Q012031	Tornillo exagonal M-5x10		2	2	2	2						
21	Q232030	Arandela plana A-5		2	2	2	2						
22	Z203016	Soporte termostatos		1	1	1	1						
23	Q081330	Tornillo alomado BZ-3,5X6,5		2	2	2	2						
24	Z213014	Termostato limitador		1	1	1	1						

MOD.		LAVAVAJILLAS FRONTAL		ZONA	PARTE FUNCIONAL ELECTRICA								PLANO	C-941
ITEM	CODIGO	DENOMINACION	TEXTO	FI-48	FI-48B	FI-64	FI-64B							NOTAS
25	Q152024	Tornillo avellanado M-4x8		2	2	2	2							
26	Q242020	Arandela abanico A-4		2	2	2	2							
27	Z203014	Termostato calderin		1	1	1	1							
28	N503017	Soporte termostato		1	1	1	1							
29	Z718405	Termostato doble (tanque)		1	1	1	1							
30	Z203010	Amarre interruptor magnetico		1	1	1	1							
31	Z203009	Interruptor magnetico		1	1	1	1							
32	Z203011	Camara presostato		1	1	1	1							
33	Q307003	Junta torica Ø16,01xØ10,77xØ2,62		3	3	3	3							
34	Z203013	Tornillo presostato		1	1	1	1							
35	P102154	Brida elastica para tubo		2	2	2	2							
36	3702400	Tubo goma negra Ø8xØ4x1300		1	1	1	1							
37	Z203012	Empalme presostato		1	1	1	1							
38	Z203018	Rele puerta 230 V., 50/60 Hz.		1	1	1	1							
39	Z123018	Guia contactor L=55		2	2	-	-							
39	Z103084	Guia contactor L=138		-	-	1	1							
40	Z213007	Contactador 230 V. 50/60 Hz.(tanque)		1	1	1	1							
41	Z213007	Contactador 230V.50/60 Hz.(calderin)		-	-	2	2							
41	Z203050	Contactador 230V.50/60 Hz.(calderin)		1	1	-	-							
42	Z103077	Racord en "Y"		-	1	-	1							
43	Z203023	Presostato de nivel		1	1	1	1							
	Q082032	Tornillo alomado BZ-3,5x9,5		1	1	1	1							
44	Z602923	Soporte presostato		1	1	1	1							
	Q152004	Tornillo aplastado M-5x13		1	1	1	1							
	Q232030	Arandela plana A-5		1	1	1	1							
	Q162030	Tuerca exagonal M-5		1	1	1	1							
45	Z223005	Presostato de seguridad		-	1	-	1							
46	Z203020	Retenedor de cable		1	1	1	1							
47	Z213005	Rotulo adhesivo RSTN		1	1	1	1							

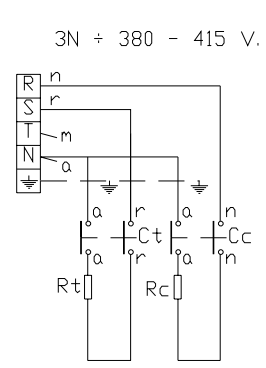
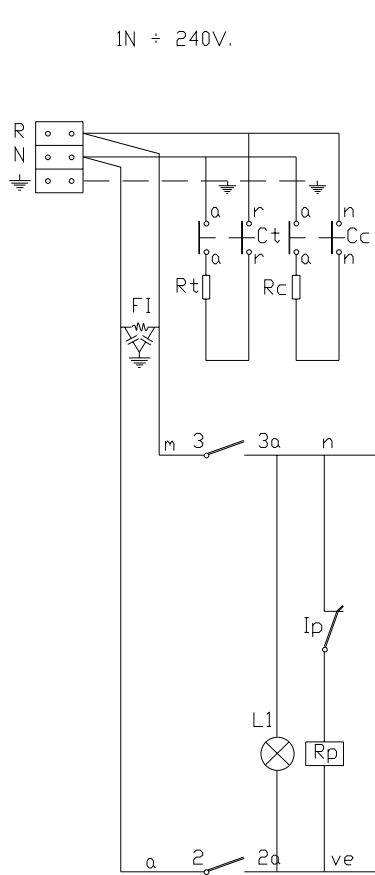


MOD.		LAVAVAJILLAS FRONTAL		ZONA	ACCESORIOS PARA LAVAVAJILLAS				PLANO	C-942	
ITEM	CODIGO	DENOMINACION	TEXTO	FI-48	FI-48B	FI-64	FI-64B				NOTAS
1210305187 KIT BOMBA PRESION											
1	-	Manguera de maquina		-	-	-	-				
2	Z209510	Cableado bomba de presion		1	1	1	1				
3	Z209508	Bomba de presion		1	1	1	1				
4	Z209509	Manguito		2	2	2	2				
5	Q307031	Junta manguera entrada agua		2	2	2	2				
6	Z602121	Manguera entrada de agua		1	1	1	1				
1210305188 KIT DOSIFICADOR DETERGENTE											
7	Z209521	Dosificador de detergente		1	1	1	1				
	Q082005	Tornillo chapa 4,2x13		2	2	2	2				
8	Z209518	Soporte dosificador de detergente		1	1	1	1				
9	Q162030	Tuerca exagonal M-5		2	2	2	2				
10	Q232030	Arandela plana A-5		2	2	2	2				
11	Q012031	Tornillo exagonal M-5x10		2	2	2	2				
12	3699200	Conducto detergente Ø6xØ4x500		1	1	1	1				
13	3699200	Conducto detergente Ø6xØ4x2000		1	1	1	1				
14	Q162070	Tuerca exagonal M-12		1	1	1	1				
15	Q307031	Arandela junta Ø24xØ14x3		1	1	1	1				
16	Z230902	Pasamuros detergente		1	1	1	1				
17	-	Garrafa detergente		-	-	-	-				
18	Z601153	Filtro aspiracion		1	1	1	1				
19	Z701152	Peso filtro		1	1	1	1				

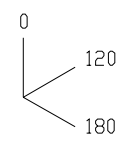
MOD.		LAVAVAJILLAS FRONTAL		ZONA	ACCESORIOS PARA LAVAVAJILLAS				PLANO	C-942	
ITEM	CODIGO	DENOMINACION	TEXTO	FI-48	FI-48B	FI-64	FI-64B				NOTAS
		1210305191 KIT DESCALCIFICADOR 8L.									
20	-	Manguera de maquina		-	-	-	-				
21	Z602121	Manguera entrada de agua		1	1	1	1				
22	Z209515	Tuerca reduccion 3/4" - 1/2"		2	2	2	2				
23	Z209516	Tuerca reduccion 1/2" - 3/8"		2	2	2	2				
24	Z209511	Descalcificador 8 l.		1	1	1	1				
25	Q307031	Junta manguera entrada agua		2	2	2	2				
		1210305186 KIT DESCALCIFICADOR 12L.									
20	-	Manguera de maquina		-	-	-	-				
21	Z602121	Manguera entrada de agua		1	1	1	1				
22	Z209515	Tuerca reduccion 3/4" - 1/2"		2	2	2	2				
23	Z209516	Tuerca reduccion 1/2" - 3/8"		2	2	2	2				
24	Z209507	Descalcificador 12 l.		1	1	1	1				
25	Q307031	Junta manguera entrada agua		2	2	2	2				
		1210305192 KIT DESCALCIFICADOR 16L.									
20	-	Manguera de maquina		-	-	-	-				
21	Z602121	Manguera entrada de agua		1	1	1	1				
22	Z209515	Tuerca reduccion 3/4" - 1/2"		2	2	2	2				
23	Z209516	Tuerca reduccion 1/2" - 3/8"		2	2	2	2				
24	Z209512	Descalcificador 16 l.		1	1	1	1				
25	Q307031	Junta manguera entrada agua		2	2	2	2				

MOD.		LAVAVAJILLAS FRONTAL		ZONA		PIEZAS ESPECIFICAS (FI-48W, FI-64W) (208 - 240 V. , II , 60 Hz.)						PLANO	
ITEM	CODIGO	DENOMINACION	TEXTO	FI-48-W	FI-48B	FI-64-W	FI-64B						NOTAS
	Z228401	Embellecedor adhesivo W (48)		1	-								
	Z258401	Embellecedor adhesivo W (64)		-	1								
	Z228412	Programador ciclo 60 Hz. T. Stop		1	-								
	Z258412	Programador ciclo 60 Hz. T. Stop		-	1								
	Z683087	Contactador 3TF20 01-3AL2, 230 V.		1	1								
	Z408408	Cable alimentacion USA		1	-								
	Z229011	Cableado termo-stop		1	-								
	Z229009	Cableado termo-stop		-	1								
	Z228407	Esquema elect. montaje W		1	-								Plano HC-17268-1
	Z258406	Esquema elect. montaje W		-	1								Plano HC-17220-1
	Z228402	Esquema electrico adhesivo		1	-								Plano HC-17118-2
	Z258402	Esquema electrico adhesivo		-	1								Plano HC-17119-3
	Z231105	Valvula antirretorno		1	1								
	Q307029	Arandela junta Ø31xØ26,5x2		1	1								
	R023025	Contratuerca		1	1								
	Z228405	Indicador analogico Fahrenheit		2	2								
	Z263002	Vaina para sonda (tanque)		1	1								
	Q306024	Arandela junta Ø18xØ12,5x1,5		1	1								
	Q162070	Tuerca exagonal M-12		1	1								
	Z203511	Bomba de lavado 60 Hz.		1	1								
	Z223501	Bomba de desagüe 60 Hz.		1	1								
	Z218424	Puerta deposito completa		1	1								
	Q013023	Tornillo exagonal M-4x20		2	2								
	Z208432	Folleto de instrucciones		1	1								
	R696507	Etiqueta de precaucion		1	1								
	R726512	Etiqueta advertencia legal		1	1								
	Z228435	Etiqueta conexiones		1	-								
	Z258435	Etiqueta conexiones		-	1								
	Z718434	Etiqueta seguridad electrica		1	1								

MOD.		LAVAVAJILLAS FRONTAL		ZONA		PIEZAS ESPECIFICAS (MF-48, MF-64) (208 - 240 V. , II , 60 Hz.)						PLANO	
ITEM	CODIGO	DENOMINACION	TEXTO	MF-48 FI-48B	MF-64 FI-64B								NOTAS
	Z228501	Embellecedor adhesivo MF		1	-								
	Z258501	Embellecedor adhesivo MF		-	1								
	Z228412	Programador ciclo 60 Hz. T. Stop		1	-								
	Z258412	Programador ciclo 60 Hz. T. Stop		-	1								
	Z683087	Contactador 3TF20 01-3AL2, 230 V.		1	1								
	Z408408	Cable alimentacion USA		1	-								
	Z229011	Cableado termo-stop		1	-								
	Z229009	Cableado termo-stop		-	1								
	Z228407	Esquema elect. montaje		1	-								Plano HC-17268-1
	Z258406	Esquema elect. montaje		-	1								Plano HC-17220-1
	Z228402	Esquema electrico adhesivo		1	-								Plano HC-17118-2
	Z258402	Esquema electrico adhesivo		-	1								Plano HC-17119-3
	Z231105	Valvula antirretorno		1	1								
	Q307029	Arandela junta Ø31xØ26,5x2		1	1								
	R023025	Contratuerca		1	1								
	Z228405	Indicador analogico Fahrenheit		2	2								
	Z263002	Vaina para sonda (tanque)		1	1								
	Q306024	Arandela junta Ø18xØ12,5x1,5		1	1								
	Q162070	Tuerca exagonal M-12		1	1								
	Z203511	Bomba de lavado 60 Hz.		1	1								
	Z223501	Bomba de desagüe 60 Hz.		1	1								
	Z218424	Puerta deposito completa		1	1								
	Q013023	Tornillo exagonal M-4x20		2	2								
	Z208432	Folleto de instrucciones		1	1								
	R696507	Etiqueta de precaucion		1	1								
	R726512	Etiqueta advertencia legal		1	1								
	Z228435	Etiqueta conexiones		1	-								
	Z258435	Etiqueta conexiones		-	1								
	Z718434	Etiqueta seguridad electrica		1	1								

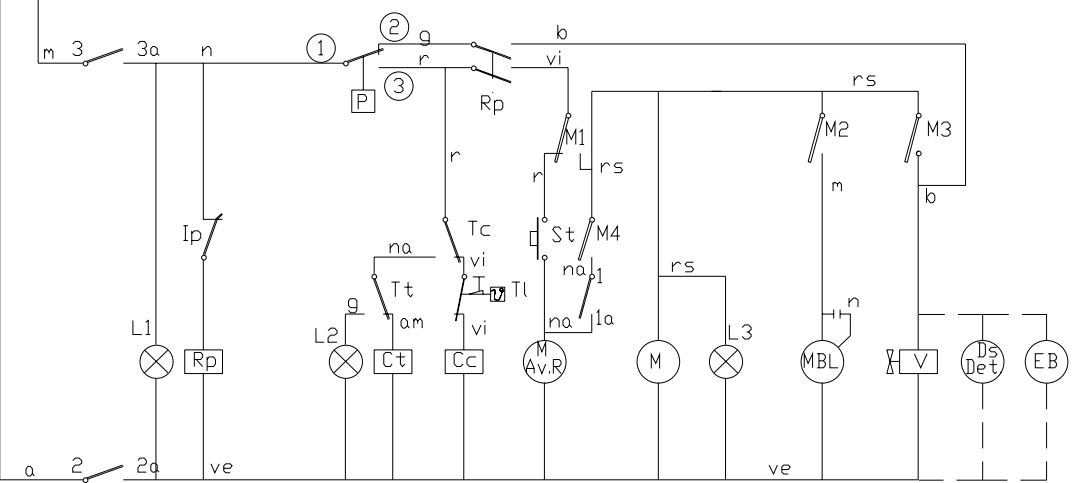
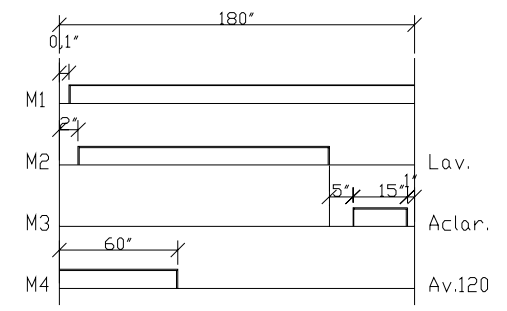


Mod.: FI-48; A480; KM-48; FI-48 T ①
CLV-48; W4-A ②



	1 1a	2 2a	3 3a
0			
120	X	X	X
180		X	X

IG



CODIGO DE COLORES:
 r = rojo-red-rouge
 m = marron-brown-marron
 g = gris-grey-gris
 n = negro-black-noir
 a = azul-blue-bleu
 b = blanco-white-blanc
 vi = violeta-violette-violet
 am = amarillo-yellow-jaune
 na = naranja-orange-orange
 rs = rosa-rose-pink
 ve = verde-green-vert
 am/ve = amarillo verde-yellow green-jaune vert

IG = Interruptor General
 L1 = Lampara de marcha
 Ip = Micro de puerta
 Rp = Relé puerta
 P = Presostato
 Tc = Termostato calderin
 Tt = Termostato tanque
 Tl = Termostato limitador de calderin
 Cc = Contactor calderin
 Ct = Contactor tanque
 L2 = Lampara máquina preparada
 Rc = Resistencia calderin
 St = Pulsador de marcha
 FI = Filtro de interferencias

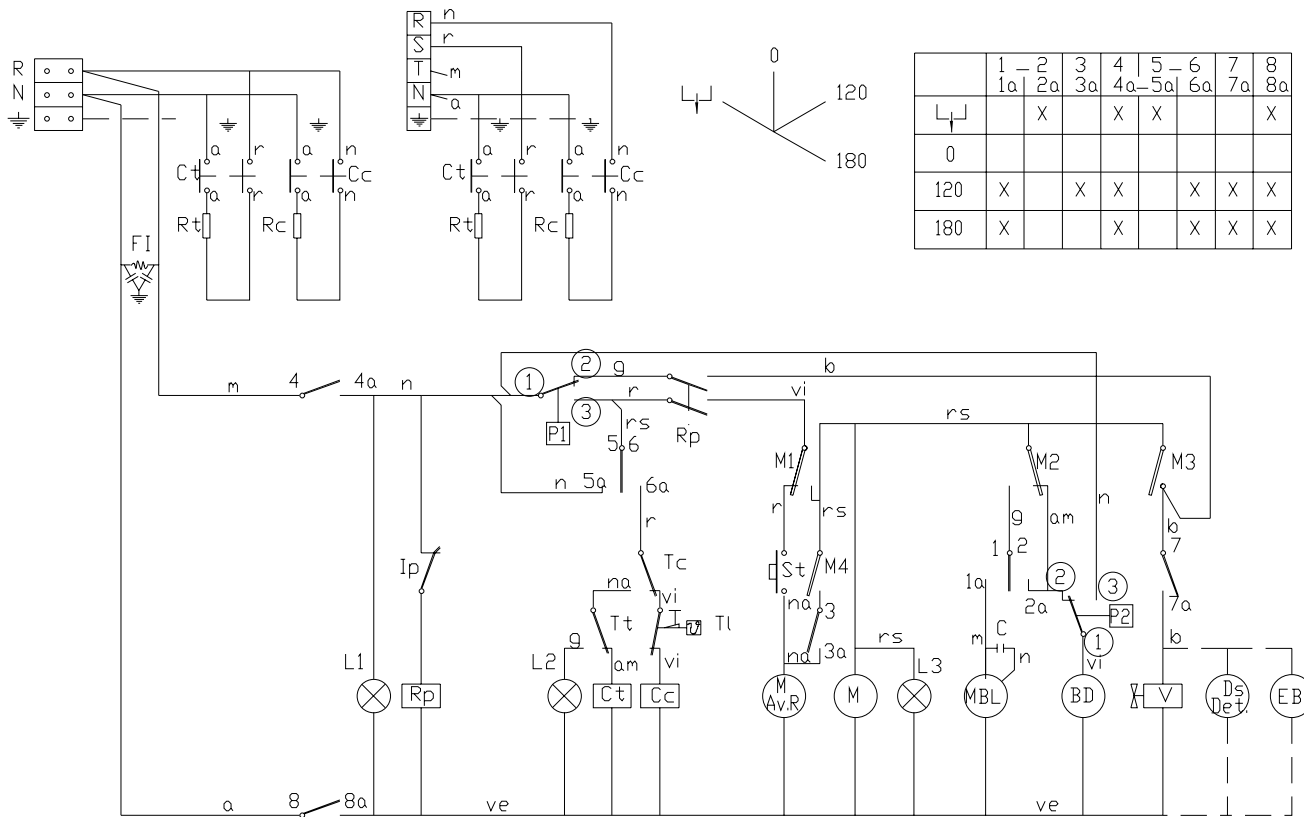
Rt = Resistencia tanque
 M.Av.R = Motor programador Avance Rápido
 M = Motor programador
 M1 = Micro programador marcha
 M2 = Micro programador lavado
 M3 = Micro programador aclarado
 M4 = Micro programador Avance 120"
 L3 = Lámpara de ciclo
 MBL = Motobomba lavado
 C = Condensador de motobomba
 V = Válvula de llenado y aclarado
 Ds Det = Dosificador de detergente (opcional)
 EB = Electrobomba de presión (opcional)

Esquema teorico adhesivo		Papel adhesivo	Z-213012	
Nº	Pieza	Cont.	Material	Nº Clasificación
Nº	Modificación	Propuesta de		Fecha
①	Introducir denominación FI-48 T	Palacio		21-4-98
②	Introducir modelos CORECO Y W4-A	Palacio		28-1-00
				Tolerancias generales
				< 5 ¢
				5 + 25¢
				25 + 50¢
				50-100¢
				> 100¢
				∞ 1
Dibujado	S. N.	Fecha	27-9-95	
Proyectado				
Comprobado				
Escala				
				Mecanizado superficial
		Fagor Industrial, Koop. Eik, Mugatua		Plano numero
		LAVAVAJILLAS		HC-16499 -2
		Plano hau ez daterke erabil ez berrizta gure baimenitz gabe		Sustituye al Nº
				Sustituido por

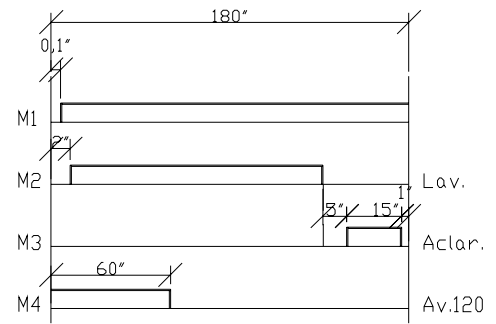
IN ÷ 240V.

3N + 380 - 415 V.

Mod.: FI-48 B; A480 B; CLV-48-B⁽¹⁾



	1-2	3	4	5-6	7	8
	1a-2a	3a	4a-5a	6a	7a	8a
0						
120	X	X	X	X	X	X
180	X		X	X	X	X



CODIGO DE COLORES:

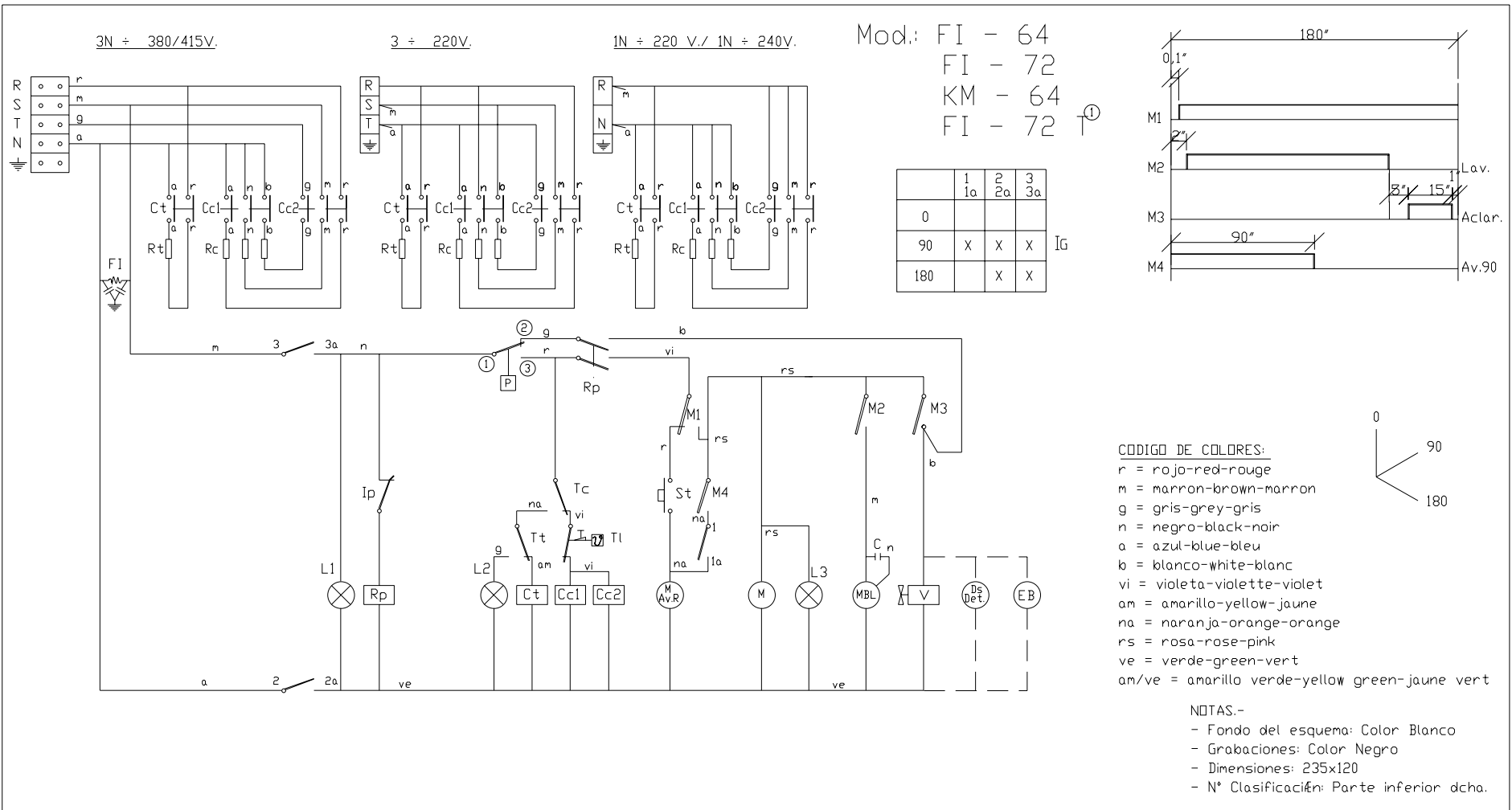
- r = rojo-red-rouge
- m = marron-brown-marron
- g = gris-grey-gris
- n = negro-black-noir
- a = azul-blue-bleu
- b = blanco-white-blanc
- vi = violeta-violette-violet
- am = amarillo-yellow-jaune
- na = naranja-orange-orange
- rs = rosa-rose-pink
- ve = verde-green-vert
- am/ve = amarillo verde-yellow green-jaune vert

- Ig = Interruptor General
- L1 = Lampara de marcha
- Ip = Micro de puerta
- Rp = Relé puerta
- P1 = Presostato
- Tc = Termostato calderin
- Tt = Termostato tanque
- TI = Termostato limitador de calderin
- Cc = Contactor calderin
- Ct = Contactor tanque
- L2 = Lampara máquina preparada
- Rc = Resistencia calderin
- St = Pulsador de marcha
- FI = Filtro de interferencias
- BD = Bomba de Desagüe

- Rt = Resistencia tanque
- M.Av.R = Motor programador Avance RÁpido
- M = Motor programador
- M1 = Micro programador marcha
- M2 = Micro programador lavado
- M3 = Micro programador aclarado
- M4 = Micro programador Avance 120'
- L3 = Lámpara de ciclo
- MBL = Motobomba lavado
- C = Condensador de motobomba
- V = Válvula de llenado y aclarado
- Ds Det = Dosificador de detergente (opcional)
- P2 = Presostato de seguridad
- EB = Electrobomba de presión (opcional)

Esquema teorico adhesivo		Papel adhesivo	Z-223012	
N°	Pieza	Cant.	Material	N° Clasificación Acabado
N°	Modificación		Propuesta de	Fecha
(1)	Introducir modelo CORECO		Palacio	28-1-00
				Tolerancias generales
				< 5 ±
				5 ± 25
				25 ± 50
				50 ± 100
				> 100
				∞ 1
		Firma	Fecha	Mecanizado superficial
		S. N.	27-9-95	
		FAGOR		
		Fagor Industrial, Koop, Elk, Mugatua		
		LAVAVAJILLAS		Plano numero
				HC-16500 -1
				Sustituye al N°
				Sustituido por

Plano hau ez daiteke erabili ez berrizta gure baimenitz gabe

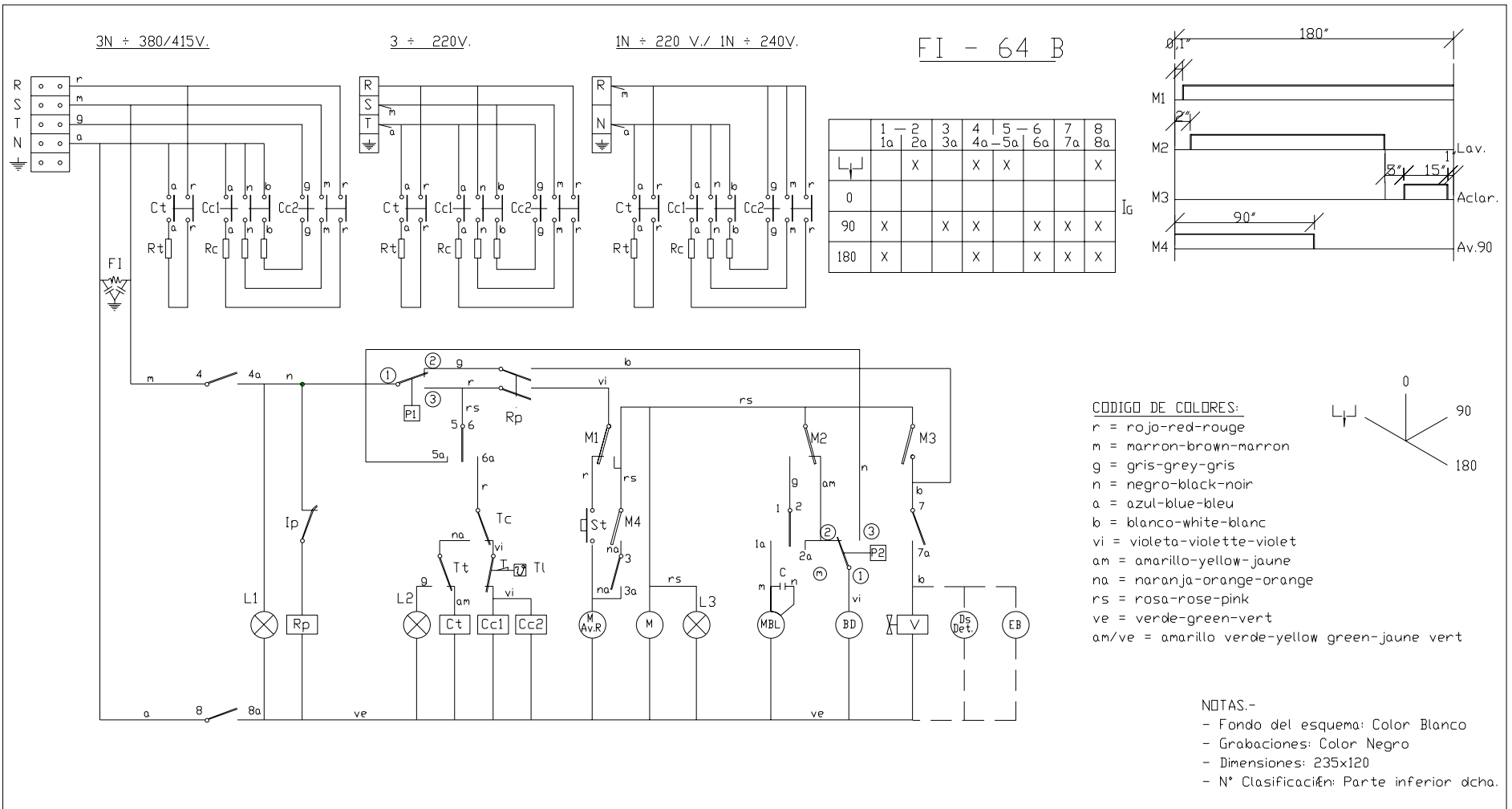


IG = Interruptor General
 L1 = Lampara de marcha
 Ip = Micro de puerta
 Rp = Relé puerta
 P = Presostato
 Tc = Termostato calderin
 Tt = Termostato tanque
 Tl = Termostato limitador de calderin
 Cc1, Cc2 = Contactor calderin
 Ct = Contactor tanque
 L2 = Lampara maquina preparada
 Rc = Resistencia calderin
 St = Pulsador de marcha
 FI = Filtro de interferencias

Rt = Resistencia tanque
 M.Av.R = Motor programador Avance RÁpido
 M = Motor programador
 M1 = Micro programador marcha
 M2 = Micro programador lavado
 M3 = Micro programador aclarado
 M4 = Micro programador Avance 90°
 L3 = Lámpara de ciclo
 MBL = Motobomba lavado
 C = Condensador de motobomba
 V = Válvula de llenado y aclarado
 Ds Det = Dosificador de detergente (opcional)
 EB = Electrobomba de presión (opcional)

Esquema teorico adhesivo		Papel adhesivo	Z-243009	
N°	Pieza	Cont.	Material	N° Clasificación Acabado
N°	Modificación	Propuesta de		Tolerancias generales
①	Introducir denominación FI-72 T	Palacio		21-4-98
				< 5 t 50=1001
				5 ÷ 25 > 1001
				25 ÷ 50 < X 1
	Firma	Fecha		
	Dibujado S. N.	28-9-95	Mecanizado superficial	
	Proyectado		FAGOR	
	Comprobado		Fagor Industrial, Koop, Elk, Muga tua	
	Escala		Plano numero HC-16501 -1	
			Sustituye al N°	
			Sustituido por	

Plano hau ez daiteke erabil ez berrizta gure koimenziz gabe



I_G = Interruptor General
L1 = Lampara de marcha
I_p = Microstato puerta
Rp = Relé puerta
P1 = Presostato
T_c = Termostato calderin
T_t = Termostato tanque
T_l = Termostato limitador de calderin
Cc1, Cc2 = Contactor calderin
Ct = Contactor tanque
L2 = Lampara máquina preparada
Rc = Resistencia calderin
St = Pulsador de marcha
FI = Filtro de interferencias
BD = Bomba de Desagüe

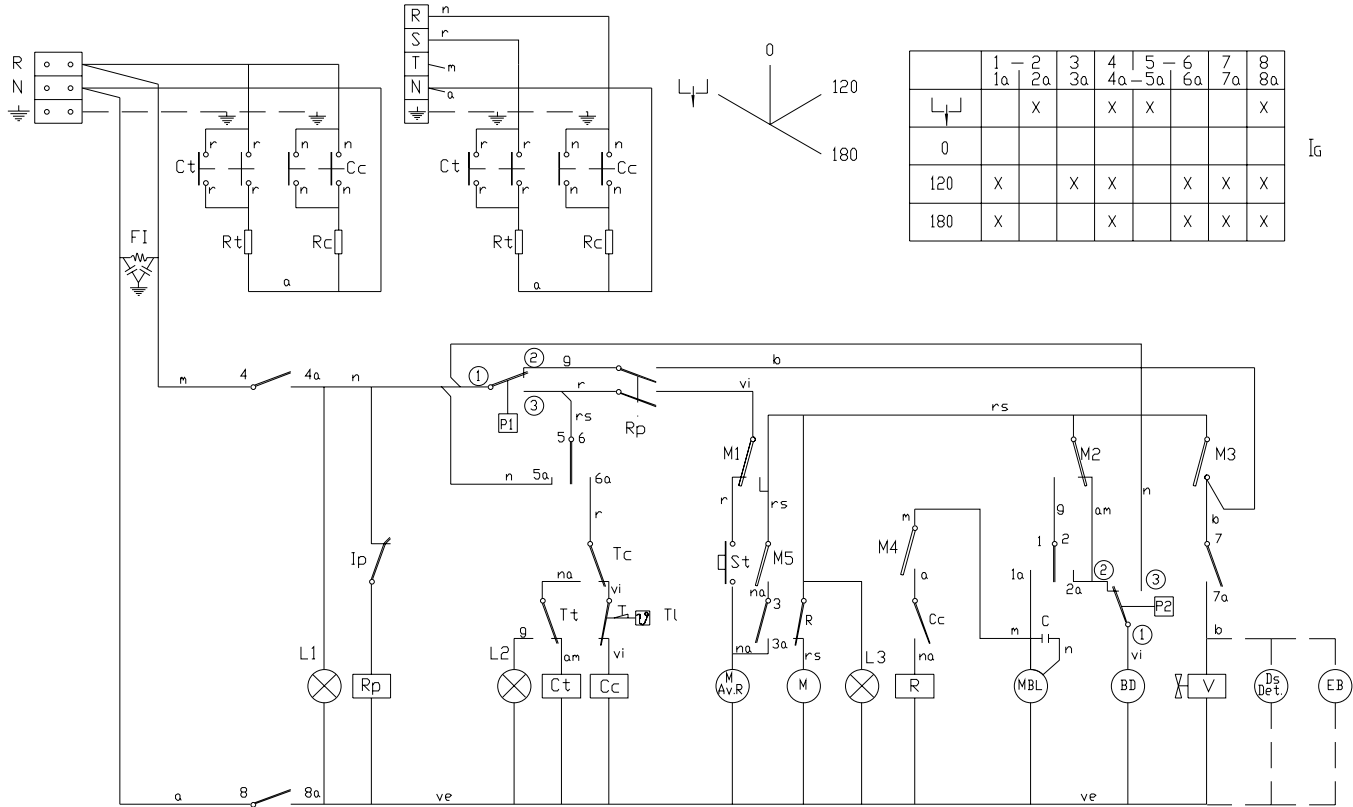
Rt = Resistencia tanque
M.A.v.R = Motor programador Avance Rápido
M = Motor programador
M1 = Micro programador marcha
M2 = Micro programador lavado
M3 = Micro programador aclarado
M4 = Micro programador Avance 90°
L3 = Lámpara de ciclo
MBL = Motobomba lavado
C = Condensador de motobomba
V = Válvula de llenado y aclarado
Ds Det = Dosificador de detergente (opcional)
P2 = Presostato de seguridad
EB = Electrobomba de presión (Opcional)

Esquema teórico adhesivo		Papel adhesivo	Z-253009
N°	Pieza	Cont.	Material
N°	Modificación	Propuesta de	Fecha
		Tolerancias generales	
		< 5 ±	50÷100
		5 ÷ 25	> 100
		25 ÷ 50	∞ 1
Firma		Fecha	Mecanizado superficial
Dibujado		S. N.	
Proyectado		28-9-95	
Comprobado			
Escala		FAGOR	
		Fagor Industrial, Koop. Elk. Mugatua	
		LAVAVAJILLAS	
		Plano hau ez daiteke erabil ez berrizta gure baimenitz gabe	
		Plano numero HC-16502	
		Sustituye al N°	
		Sustituido por	

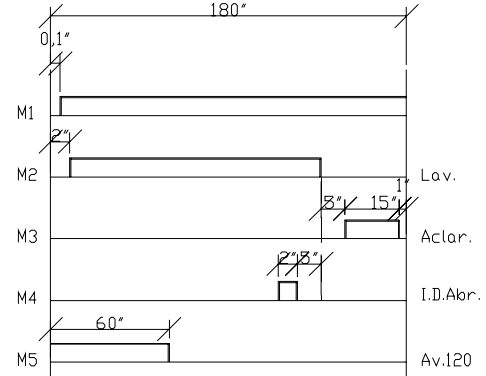
1N + 240V.

3N + 380 - 415 V.

FI - 48 B SHARPLINE



	1-2	3	4	5-6	7	8
	1a 2a	3a	4a 5a	6a	7a	8a
0	X		X	X		X
120	X	X	X	X	X	X
180	X		X	X	X	X



CODIGO DE COLORES:

- r = rojo-red-rouge
- m = marron-brown-marron
- g = gris-grey-gris
- n = negro-black-noir
- a = azul-blue-bleu
- b = blanco-white-blanc
- vi = violeta-violette-violet
- am = amarillo-yellow-jaune
- na = naranja-orange-orange
- rs = rosa-rose-pink
- ve = verde-green-vert
- am/ve = amarillo verde-yellow green-jaune vert

NOTAS.-

- Fondo del esquema: Color Blanco
- Grabaciones: Color Negro
- Dimensiones: 235x120
- N° Clasificación: Parte inferior dcha.

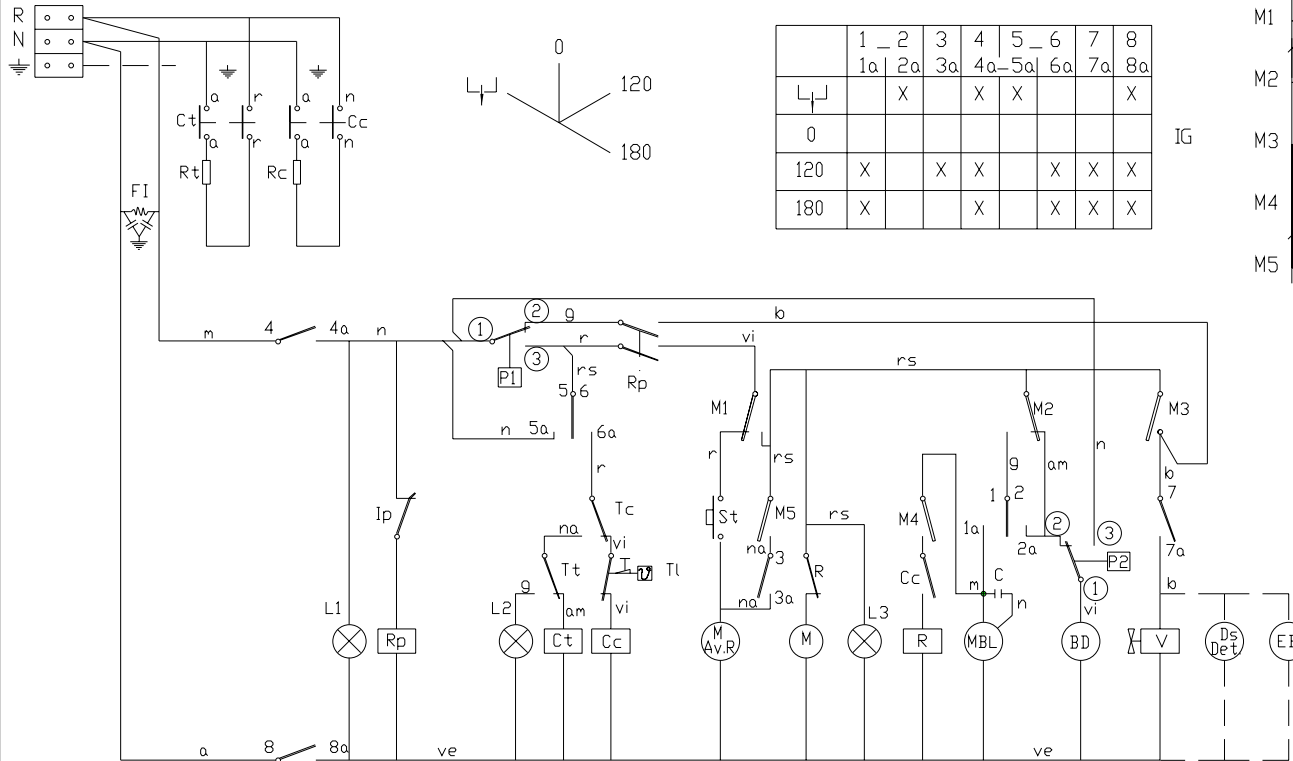
- Ig = Interruptor General
- L1 = Lampara de marcha
- Ip = Micro de puerta
- Rp = Relé puerta
- P1 = Presostato
- Tc = Termostato calderin
- Tt = Termostato tanque
- Tl = Termostato limitador de calderin
- Cc = Contactor calderin
- Ct = Contactor tanque
- L2 = Lampara máquina preparada
- Rc = Resistencia calderin
- St = Pulsador de marcha
- FI = Filtro de interferencias
- BD = Bomba de Desagüe
- R = Relé termo-stop

- Rt = Resistencia tanque
- M.A.V.R = Motor programador Avance Rápido
- M = Motor programador
- M1 = Micro programador marcha
- M2 = Micro programador lavado
- M3 = Micro programador aclarado
- M4 = Micro programador impulso dosif. abrillantado
- M5 = Micro programador Avance 120"
- L3 = Lámpara de ciclo
- MBL = Motobomba lavado
- C = Condensador de motobomba
- V = VALVula de llenado y aclarado
- Ds Det = Dosificador de detergente (opcional)
- P2 = Presostato de seguridad
- EB = Electrobomba de presión (opcional)

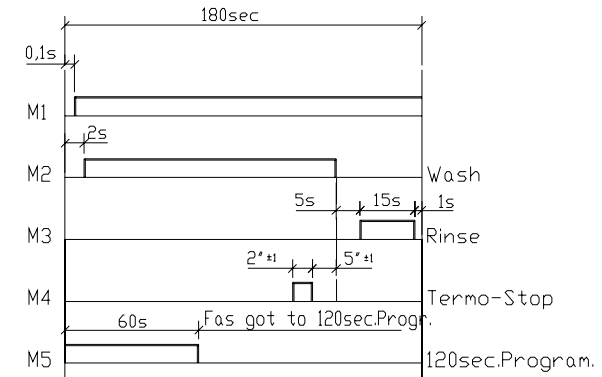
Esquema teórico adhesivo		Papel adhesivo	Z-229204
N°	Pieza	Cant.	Material
N°	Modificación	Propuesta de	Fecha
		Tolerancias generales	
		< 5 ±	50 ÷ 100
		5 ÷ 25	> 100
		25 ÷ 50	< 1
Firma		Fecha	Mecanizado superficial
Dibujado		S. N.	
Proyectado		9-1-98	
Comprobado			
Escala		FAGOR	
		Fagor Industrial, Koop, Elk, Mugatua	
		LAVAVAJILLAS	
		Plano numero HC-16793	
		Sustituye al N°	
		Sustituido por	

208-220-240 V. 1Ph

Mods.: FI-48 W ; MF-48



	1_2	3	4	5_6	7	8	
	1a	2a	3a	4a-5a	6a	7a	8a
Ig		X	X	X		X	
120	X		X	X	X	X	
180	X		X	X	X	X	



Colours code-Code de couleurs-Codigo de colores:

- r = red-rouge-rojo
- m = brown-marron-marron
- g = grey-gris-gris
- n = black-noir-negro
- a = blue-bleu-azul
- b = white-blanc-blanco
- vi = violette-violet-violeta
- am = yellow-jaune-amarillo
- na = orange-orange-naranja
- rs = rose-pink-rosa
- ve = green-vert-verde
- am/ve = yellow green-jaune vert-amar./verde

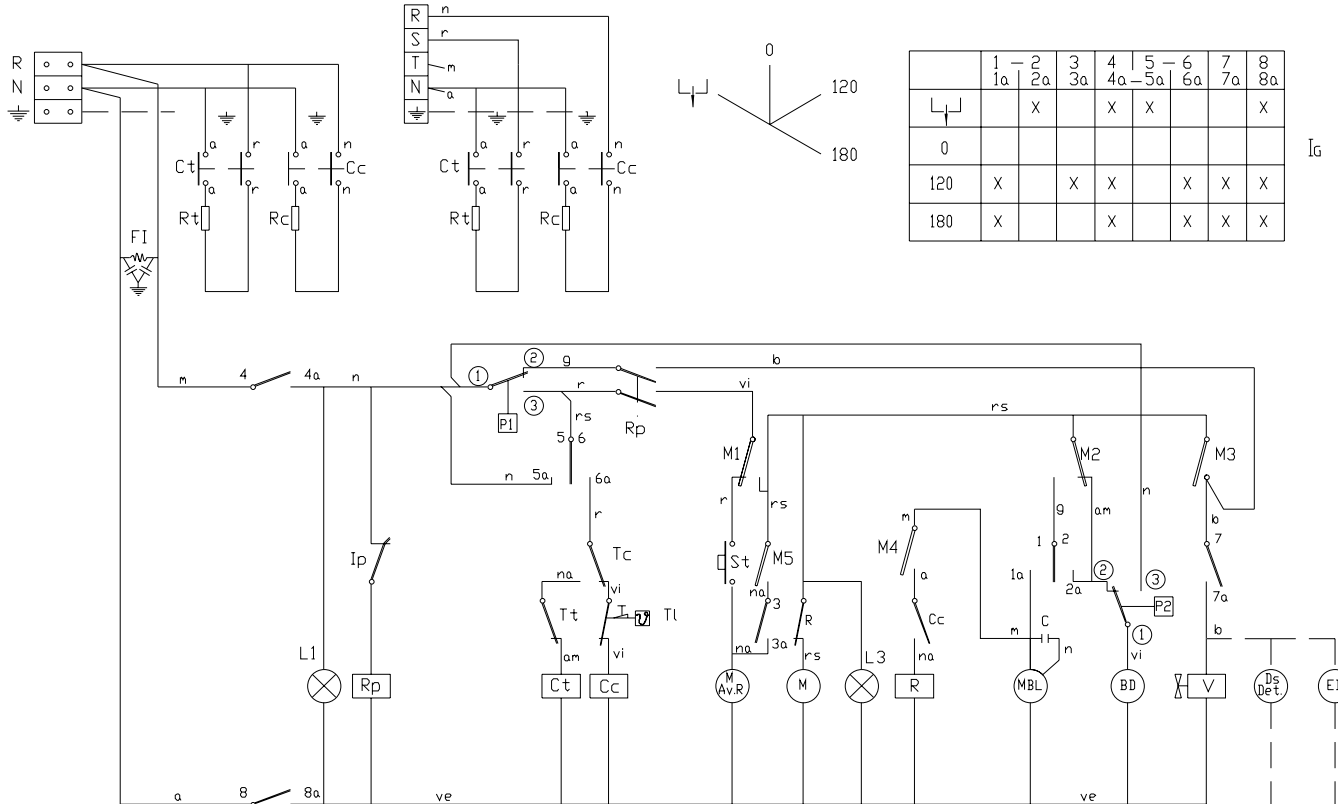
- | | | |
|------------------------------|---------------------------------------|----------------------------------|
| Ig = General switch | Interrupteur general | Interruptor General |
| L1 = On lamp | Tâmoïn de marche | Lampara de marcha |
| Ip = Door micro | Micro de porte | Micro de puerta |
| Rp = Door relay | Relais de porte | Relâ puerta |
| P1 = Pressure switch | Presostat | Presostato |
| Tc = Drum thermostat | Thermostat du surchauffeur | Termostato calderin |
| Tt = Tank thermostat | Thermostat de cuve | Termostato tanque |
| Tl = Drum limiter thermostat | Thermostat limitateur du surchauffeur | Termostato limitador de calderin |
| Cc = Drum contactor | Contacteur du surchauffeur | Contactor calderin |
| Ct = Tank contactor | Contacteur de cuve | Contactor tanque |
| L2 = Machine ready light | Tâmoïn de machine preparâe | Lampara mÂquina preparada |
| Rc = Drum heating element | Resistance du surchauffeur | Resistencia calderin |
| St = Start button | Bouton de marche | Pulsador de marcha |
| FI = Interferences filter | Filtre d'interferences | Filtro de interferencias |
| BD = Drain pump | Pompe de vidange | Bomba de Desagie |

- | | | |
|---|--|--------------------------------------|
| Rt = Tank heating element | Resistance de cuve | Resistencia tanque |
| M.Av.R = Motor programmer rapid advance | Moteur du programm. d' avancement rapide | Motor programador Avance RÂpido |
| M = Motor programmer | Moteur du programmeur | Motor programador |
| M1 = Micro programmer on | Micro du programm. de marche | Micro programador marcha |
| M2 = Micro programmer wash | Micro du programm. de lavage | Micro programador lavado |
| M3 = Micro programmer rinse | Micro du programm. de rincage | Micro programador aclarado |
| M4 = Micro programmer Termo-Stop | Micro du programmeur Termo-Stop | Micro programador Termo-Stop |
| M5 = Micro programmer 120° advance | Micro programador Avance 120° | Micro programador Avance 120° |
| L3 = Cycle light | Tâmoïn de cycle | LÂmpara de ciclo |
| MBL = Motor pump wash | Motobopmpe de lavage | Motobomba lavado |
| C = Motor pump condenser | Condensateur de la motopompe | Condensador de motobomba |
| V = Filling and rinsing valve | Valve de remplissage et de vidange | VÂlvula de llenado y aclarado |
| Ds Det = Detergent dispenser (Optional) | Doseur de detergent (Option) | Dosificador de detergente (opcional) |
| P2 = Safety pressure switch | Presostat de sÂcuritâ | Presostato de seguridad |
| EB = Electric pressure pump (Optional) | Electropompe de pression (Option) | Electrobomba de presiÂn (Opcional) |

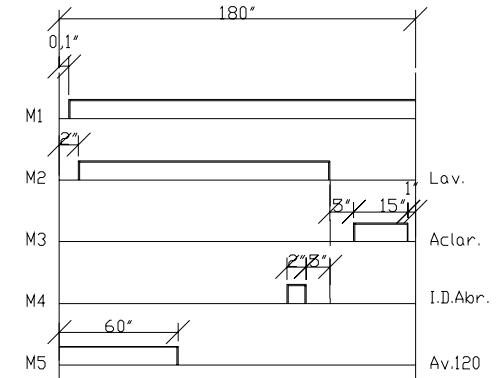
IN = 240V.

3N = 380 - 415 V.

FI - 48-B-A



	1-2	3	4	5-6	7	8
	1a 2a	3a	4a 5a	6a	7a	8a
0	X		X	X		X
120	X	X	X		X	X
180	X		X		X	X



CODIGO DE COLORES:


- r = rojo-red-rouge
- m = marron-brown-marron
- g = gris-grey-gris
- n = negro-black-noir
- a = azul-blue-bleu
- b = blanco-white-blanc
- vi = violeta-violette-violet
- am = amarillo-yellow-jaune
- na = naranja-orange-orange
- rs = rosa-rose-pink
- ve = verde-green-vert
- am/ve = amarillo verde-yellow green-jaune vert

NOTAS.-

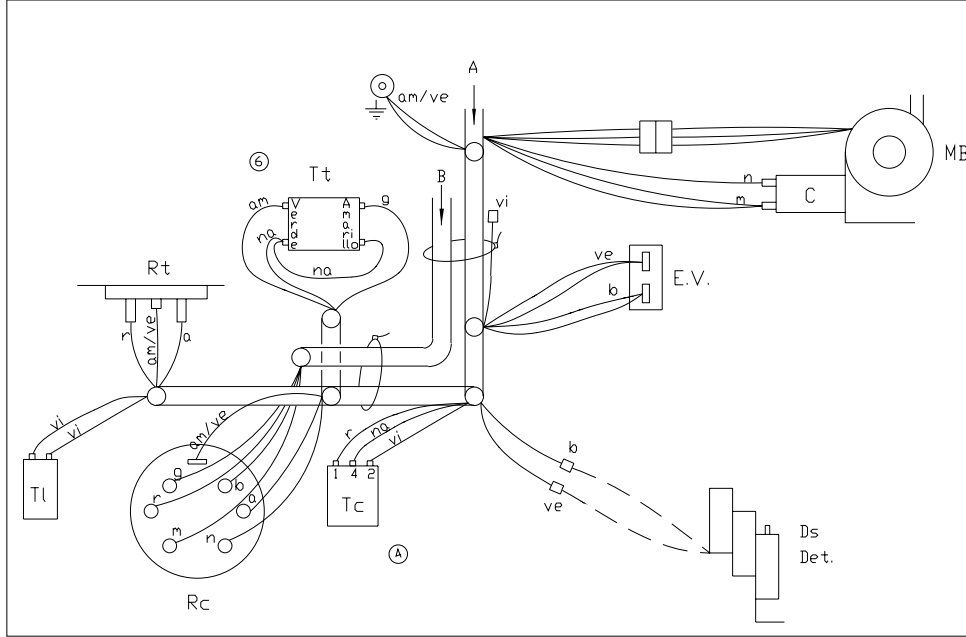
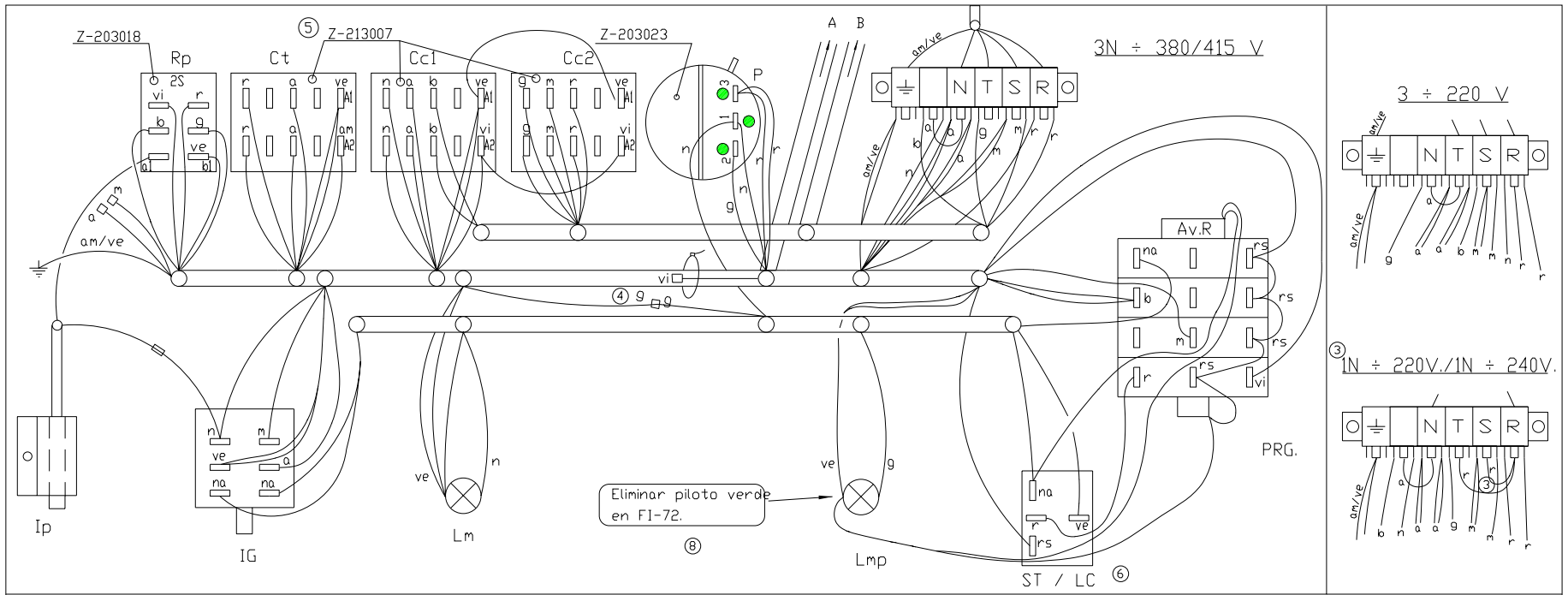
- Fondo del esquema: Color Blanco
- Grabaciones: Color Negro
- Dimensiones: 235x120
- N° Clasificaci6n: Parte inferior dcha.

I_G = Interruptor General
 L1 = Lampara de marcha
 Ip = Micro de puerta
 Rp = Relé puerta
 P1 = Presostato
 Tc = Termostato calderin
 Tt = Termostato tanque
 Tl = Termostato limitador de calderin
 Cc = Contactor calderin
 Ct = Contactor tanque
 L2 = Lampara máquina preparada
 Rc = Resistencia calderin
 St = Pulsador de marcha
 FI = Filtro de interferencias
 BD = Bomba de Desagüe
 R = Relé termo-stop

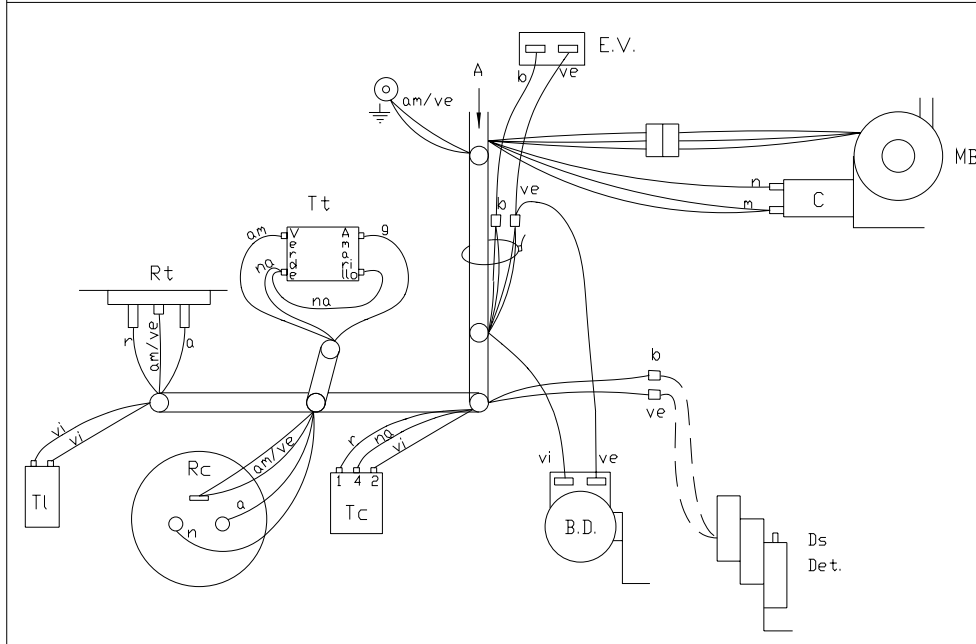
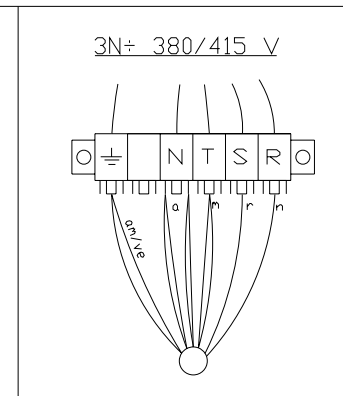
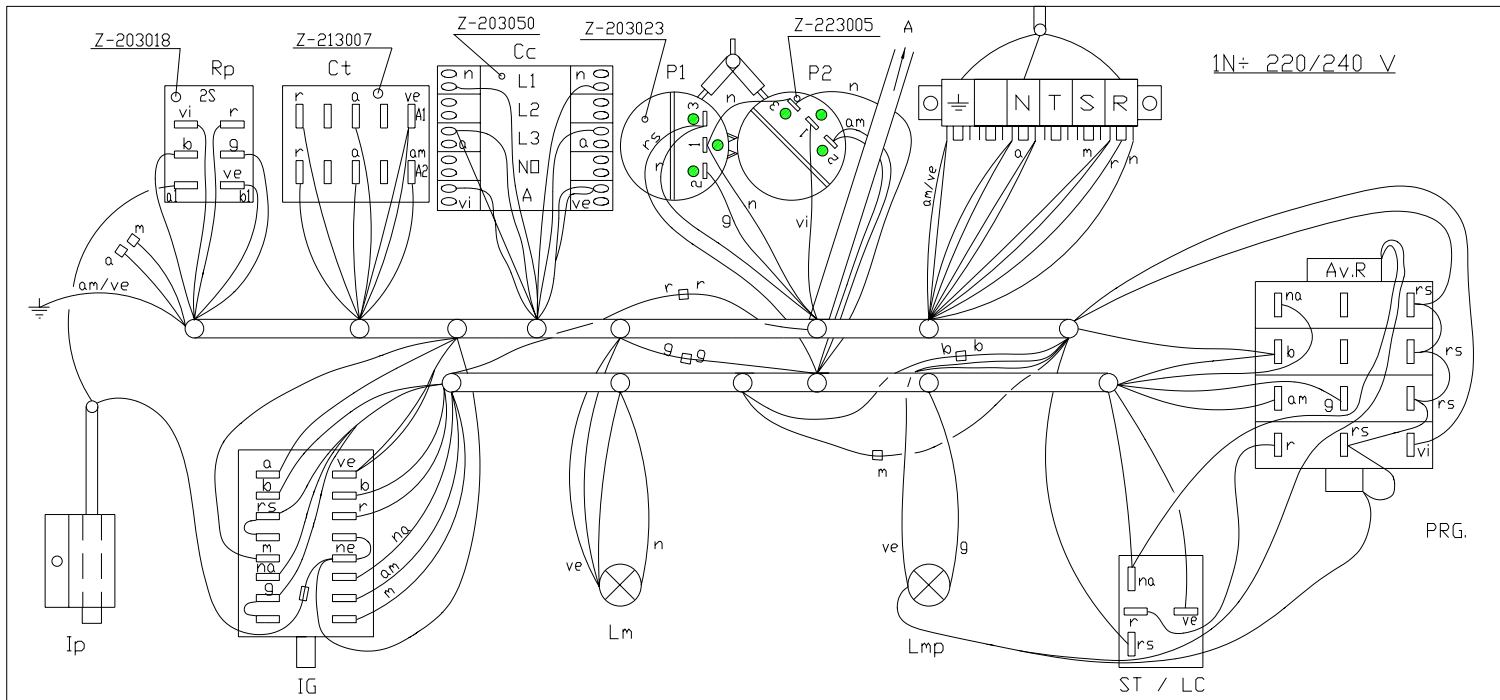
Rt = Resistencia tanque
 M.A.V.R = Motor programador Avance Rápido
 M = Motor programador
 M1 = Micro programador marcha
 M2 = Micro programador lavado
 M3 = Micro programador aclarado
 M4 = Micro programador impulso dosif. abrigillatado
 M5 = Micro programador Avance 120"
 L3 = Lámpara de ciclo
 MBL = Motobomba lavado
 C = Condensador de motobomba
 V = VALVula de llenado y aclarado
 Ds Det = Dosificador de detergente (opcional)
 P2 = Presostato de seguridad
 EB = Electroboomba de presión (Opcional)

Esquema teorico adhesivo		Papel adhesivo	Z-229010	
N°	Pieza	Cant.	Material	N° Clasificaci6n Acabado
N°	Modificaci6n	Propuesta de		Fecha
①	Eliminar Piloto L2	J.M.P.	05-01-01	Tolerancias generales
				< 5 ±
				5 - 25l
				> 100l
				∞ l
Dibujado		Firma	Fecha	Mecanizado superficial
Proyectado		S. N.	28-9-95	
Comprobado		FAGOR 		
Escala		Fagor Industrial, Koop, Elk, Mugatua		
LAVAVAJILLAS				Plano numero
				HC-16505 -1
				Sustituye al N°
				Sustituido por

Plano hau ez daiteke erabili ez berritza gure baimenitz gabe



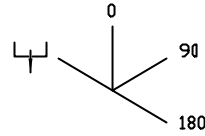
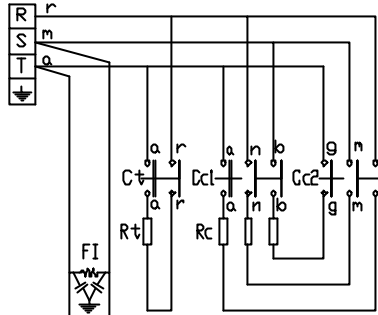
				⑦			
Esquema de montaje FI-64; FI-72		Z-243045					
Nº	Pieza	Propuesta de		Nº Clasificación		Acabado	
Nº	Modificación	Fecha		Tolerancias generales			
④	Cambiar de color Marrón a Gris	Maillo		28-9-95		< 5 t	
⑤	Sustituir 1 rele Z-203018 por Z-213007	Albes		30-11-95		5 + 25l	
⑥	Sustituir Termostato tanque y ST/LC	Maillo		19-5-97		25 + 50l	
⑦	Introducir Nº Clasificación	Palacio		10-7-97		< X 1	
⑧	Introducir Nota eliminación piloto verde	Palacio		02-01-01			
Dibujado		Firma	Fecha	FAGOR		Meconizado superficial	
Proyectado		S. N.	6-7-93				
Comprobado				Fagor Industrial, Koop, Elk, Mugatua			
Escala				LAVAVAJILLAS		Plano numero HC-16217-8	
				Plano hau ez daiteke erabil ez berrieta gure baimentz gabe		Sustituye al Nº	
						Sustituido por	



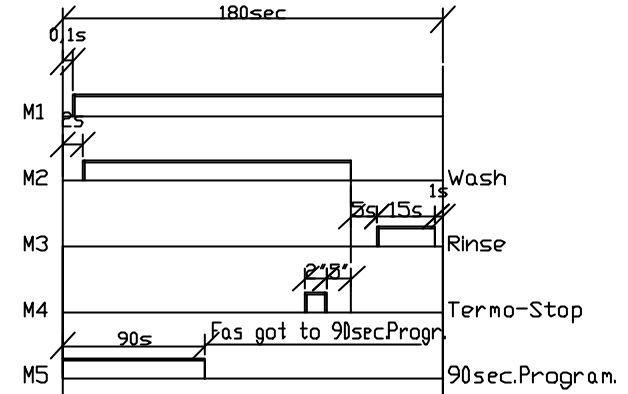
Esquema de montaje FI-48b		Z-223050	
Nº Pieza	Cant.	Material	Nº Clasificación Acabado
Nº Modificación	Propuesta de		Fecha
			Tolerancias generales
			< 5 ±
			5 ± 25
			25 ± 50
			50 ± 100
			> 100
			OX 1
Dibujado	Firma	Fecha	Mecanizado superficial
Proyectado	Santi Caro	07-07-00	
Comprobado	FAGOR		
Escala	Fagor Industrial, Koop, Elk, Muga tua		
LAVAVAJILLAS			Plano numero
			HC-17266
			Sustituye al Nº HC-16215
			Sustituido por
Plano hau ez daiteke erabil ez berrizta gure bainentz gabe			

208-220-240 V. 3Ph

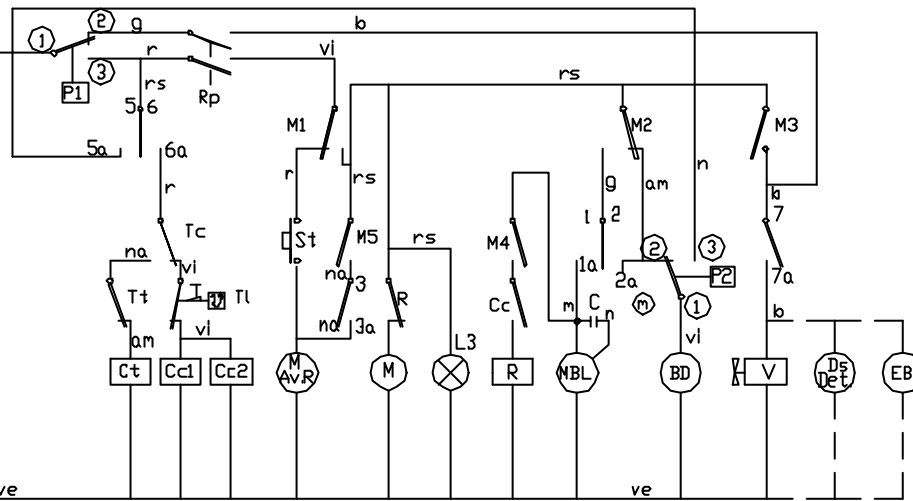
MF-64 ; FI-64 W ; FI-64-B-A



	1-2 1a 2a	3 3a	4 4a-5a	5-6 6a	7 7a	8 8a
IG		X	X	X		X
0						
90	X	X	X		X	X
180	X		X		X	X

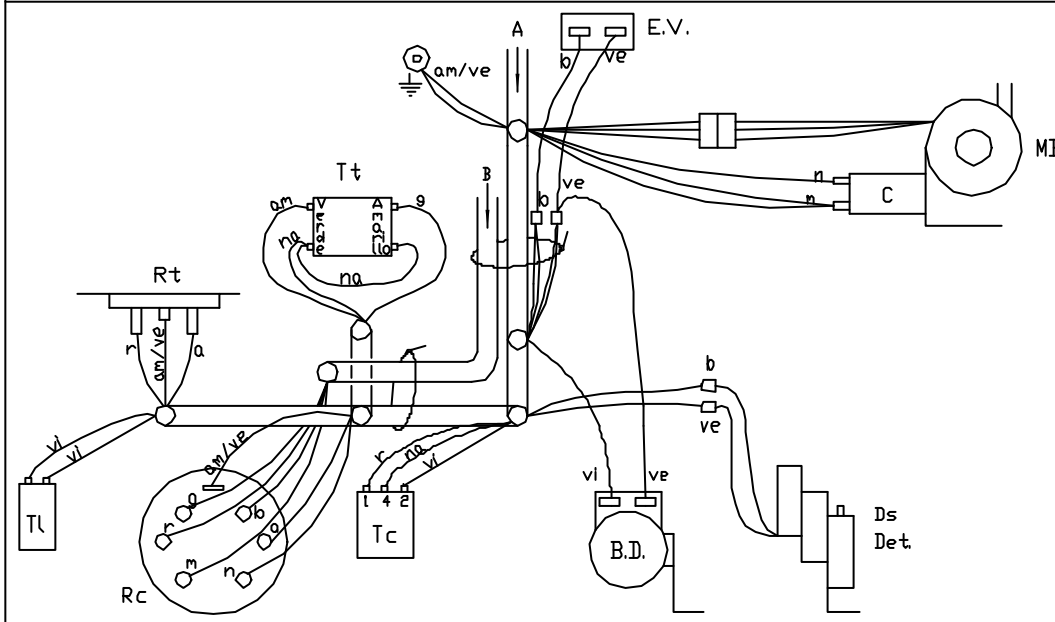
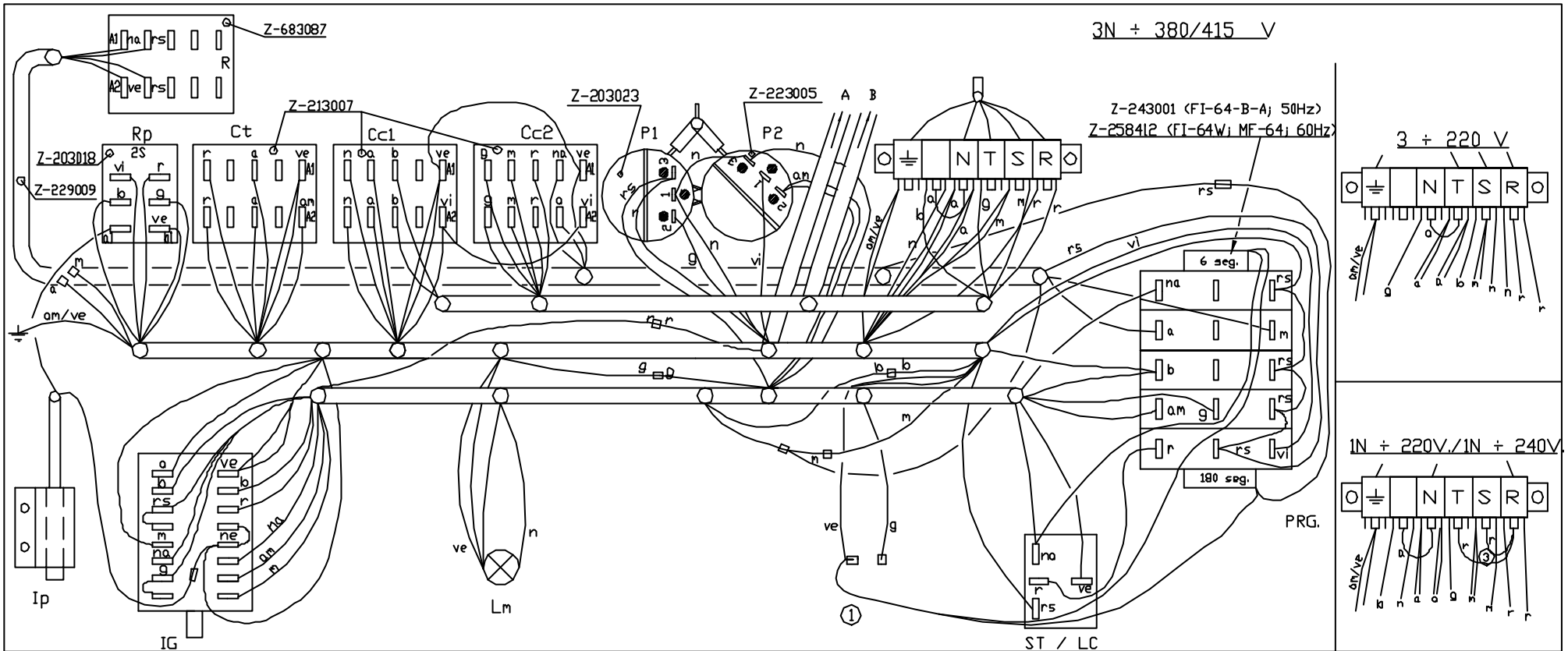


Colours code-Code de couleurs-Código de colores:
 r = red-rouge-rojo
 m = brown-marron-marron
 g = grey-gris-gris
 n = black-noir-negro
 a = blue-bleu-azul
 b = white-blanc-blanco
 vi = violette-violet-violeta
 am = yellow-jaune-amarillo
 na = orange-orange-naranja
 rs = rose-pink-rosa
 ve = green-vert-verde
 am/ve = yellow green-jaune vert-anar./verde



IG = General switch	Interrupteur general	Interruptor General
L1 = On lamp	Tânoin de marche	Lampara de marcha
Ip = Door micro	Micro de porte	Micro de puerta
Rp = Door relay	Relais de porte	Relâ puerta
P1 = Pressure switch	Presostat	Presostato
Tc = Drum thermostat	Thermostat du surchauffeur	Termostato calderin
Tt = Tank thermostat	Thermostat de cuve	Termostato tanque
Tl = Drum limiter thermostat	Thermostat limitateur du surchauffeur	Termostato limitador de calderin
Cc1, Cc2 = Drum contactor	Contacteur du surchauffeur	Contactar calderin
Ct = Tank contactor	Contacteur de cuve	Contactar tanque
L2 = Machine ready light	Tânoin de machine preparâe	Lampara m'quina preparada
Rc = Drum heating element	Resistance du surchauffeur	Resistencia calderin
St = Start button	Bouton de marche	Pulsador de marcha
FI = Interferences filter	Filtre d'interferences	Filtro de interferencias
BD = Drain pump	Pompe de vidange	Bomba de Desagüe

Rt = Tank heating element	Resistance de cuve	Resistencia tanque
MAv.R = Motor programmer rapid advance	Moteur du programm. d'avancement rapide	Motor programador Avance Rápido
N = Motor programmer	Moteur du programmeur	Motor programador
M1 = Micro programmer on	Micro du programm. de marche	Micro programador marcha
M2 = Micro programmer wash	Micro du programm. de lavage	Micro programador lavado
M3 = Micro programmer rinse	Micro du programm. de rincage	Micro programador aclarado
M4 = Micro programmer Termo-Stop	Micro du programmeur Termo-Stop	Micro programador Termo-Stop
M5 = Micro programmer 90° advance	Micro programador Avance 90°	Micro programador Avance 90°
L3 = Cycle light	Tânoin de cycle	Lâmpara de ciclo
NBL = Motor pump wash	Motopompe de lavage	Motobomba lavado
C = Motor pump condenser	Condensateur de la motopompe	Condensador de motobomba
V = Filling and rinsing valve	Valve de remplissage et de vidange	Vâlvula de llenado y aclarado
Ds Det = Detergent dispenser (Optional)	Doseur de detergent (Option)	Dosificador de detergente (opcional)
P2 = Safety pressure switch	Presostat de sâcuritâ	Presostato de seguridad
EB = Electric pressure pump (Optional)	Electropompe de pression (Option)	Electrobomba de presiôn (opcional)



Esquema montaje FI-64 W; MF-64; FI-64-B-A		Z-258406	
Nº	Pieza	Material	Nº Clasificación
Nº	Modificación	Propuesta de	Fecha
①	Intrad. Versión FI-64-B-A) eliminar piloto Lmp	J.M.P.	28-12-00
		Tolerancias generales	
		< 5 ±	3 ± 0.01
		3 ± 0.01	> 100
		25 ± 50	0.1
		Mecanizado superficial	
Escala		Plano número	
Ilustrado		Firma	HC-17220-1
Proyectado		Fecha	Sustituye al Nº
Comprabado		24-3-00	Sustituido por
Escala		FAGOR	
		Fagor Industrial, Koop, Elk, Mugatua	
Plano hau ez daitaite arribi ez berrizta gure baimentz gabe			